

**A.A.P.M.A du BREUCHIN  
et de la Haute LANTERNE**  
**Siège social : 4 rue des Ecoles**  
**•70280 Breuchotte ☎ : 03 84 94 63 40**

[www.aappma-breuchin-lanterne.com](http://www.aappma-breuchin-lanterne.com)  
[Email:aappma.breuchin@wanadoo.fr](mailto:aappma.breuchin@wanadoo.fr)



**ATELIER PECHE NATURE JEAN  
STEVENOT**

# OUVERTURE DE L'ASSEMBLEE GÉNÉRALE ORDINAIRE DE L'A.A.P.R.M.A DU BREUCHIN ET DE LA HAUTE LANTERNE

SALLE Des fêtes d'ESBOZ-BREST

LE 16 Février 2025

**Monsieur le Maire  
Daniel TONNA**



ASSEMBLÉE GÉNÉRALE



# Mot d'accueil du Président, AG du 16 Février 2025

Bonjour à toutes et tous

Je tiens à remercier toutes les personnes ici présentes dans cette salle et procéder à l'ouverture de cette assemblée générale ordinaire en commençant par un moment de recueillement à l'égard de tous les pêcheurs disparus au cours de l'année 2024, en particulier à **Jean-Claude GICQUEL**, très impliqué dans le monde de la pêche il était de l'AAPPMA de Saint-Loup, il est venu plusieurs fois aider notre AAPPMA (Minute de silence).

Nous sommes donc gracieusement accueillis aujourd'hui par la Municipalité d'ESBOZ-BREST en la présence de Monsieur Daniel TONA Maire de cette commune ainsi que son premier adjoint Christian SONTOT

Je remercie la commune d'ESBOZ-BREST au nom de tous les pêcheurs

Je passe donc la parole à Monsieur le Maire.

Je déclare ouverte l'assemblée générale ordinaire 2024 :

- Ordre du jour - **RAPPORT MORAL**  
- **RAPPORT FINANCIER**  
- **INFORMATIONS / QUESTIONS DIVERSES**  
- **MOT DU PRESIDENT**  
- **INTERVENTION de Monsieur le Maire.**  
- **CLOTURE par le pot de l'amitié.**

# ASSEMBLÉE GÉNÉRALE 2024

## I - RAPPORT MORAL

**11 – RAPPORT D’ACTIVITES**

**12 – BILAN VENTE CARTES DE PÊCHE 2024**

**12 bis – BILAN CARTES 2008-2024**

**13 – ALEVINAGES**

**14 – PECHE LAC 7 CV SUPÉRIEUR (CR)**

**14.1 – PECHE ÉTANG de la POCHE (CR)**

**15 – TRAVAUX & ENTRETIENS**

**16 – MORTALITÉ POISSONS**

**17 – RAPPORT DE LA GARDERIE 2024**

**17 Bis – BILAN CONTROLE GPP AAPPMA BHL 2024**

**18- BILAN MARCHÉ DE PAYS**

***\*VOTE DU RAPPORT MORAL***

## **II - RAPPORT FINANCIER**

**21 – RAPPORT DES VERIFICATEURS AUX COMPTES**

**22 – BILAN ANNUEL AAPPMA AU 31.12.2024**

**23 – LIVRE DEPENSES RECETTES AAPPMA 2024**

**24 – BILAN GESTION CAISSE 2024**

**25 – DOTATION FEDERALE 2024**

**25 bis – RECETTE PV GARDERIE 2024**

**26 – BILAN FINANCIER APN AU 1.09.2024**

**26 bis – LIVRE DEPENSES RECETTES APN 2024**

**27 – AVOIR GLOBAL AU 31.12.2024**

**28 – BUDGET PREVISIONNEL 2025 (AAPPMA)**

**29 – BUDGET PREVISIONNEL 2025 (APN)**

***\* VOTE RAPPORT FINANCIER***

### **III - INFORMATIONS / QUESTIONS DIVERSES**

**31 – TARIF CARTES PECHE 2025**

**32 – ACHATS MATÉRIELS 2024**

**33 – PROTECTION FRAYERES (Ombre Commun)**

**34 – PROJETS FÉDÉRATION**

**35 – LACHER DE TRUITES**

**36 – ACTIVITES 2025**

***\* DESIGNATION DES VERIFICATEURS AUX COMPTES.***

***\* VŒUX DE L'AG Aucun.***

## **IV - CLOTURE**

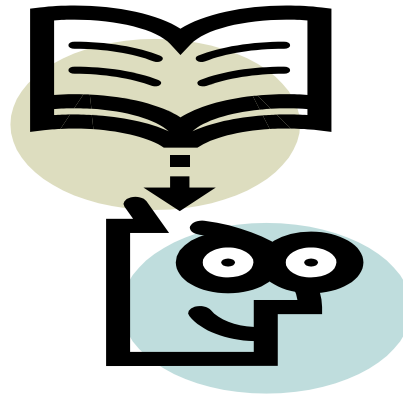
**41 – ACCUEIL DES ELUS**

**42 – MOT DU PRESIDENT**

**43 – INTERVENTION DES ÉLUS**

**44 – CLÔTURE DE L'ASSEMBLEE**

# RAPPORT MORAL 2024





**ACTIVITES DE L'AAPPMA DU BREUCHIN ET DE LA HAUTE LANTERNE EN 2024**  
**ARRÊTE AU 31 Décembre 2024**

PERIODE	ACTIVITES	PROGRAMME	LIEU
<i>Février à Avril</i>	Vidange Lac 7 CV Supérieur + Nettoyage	Ouverture du moine des 7 Cv supérieur : un enfer pendant plus de 2 mois pour, Jean François CORBERAND, Jean GRANDGUILLAUME, Alain AUBRY et Claude STEVENOT + nettoyage chaussée pour réaliser 4 postes de pêche supplémentaire <b>7 personnes AAPPMA</b>	LUXEUIL
<i>2 Mars 8h00-11h30</i>	Lâcher de truites	Lâcher de truites pour l'ouverture partie <u>Breuchin</u> : <b>50 personnes</b> + partie <u>Faucogney</u> : <b>6 personnes</b>	D'ORMOICHE à FAUCOGNEY
<i>2 Mars 14h00-16h00</i>	Lâcher de truites	Lâcher de truites pour l'ouverture partie Lanterne : <b>17 personnes</b>	De BELMONT à La CHAPELLE les LUXEUIL
<i>2 Mars au 10 Juin 14h00-18h00</i>	APN spécialisation « Pêche à la mouche »	Inscription 2024 Atelier Pêche Nature Mouche, et première séance dans la foulée Réservé aux ados et adultes (hommes-femmes) -15 postes offerts- 11 séances de 3 heures-1 samedi sur deux de 14h à 17h.Inscription 50€. L'élève devra être en possession de sa carte de pêche (majeure-mineure ou femme) Enseignements : technique de pêche – montage de mouches – gestuel Remise de diplômes en fin de stage <b>2 Ados, 6 adultes et 4 animateurs.</b>	BREUCHOTTE
<i>6-13-20 Mars 14h00 à 16h00</i>	Inscriptions APN initiation	Inscriptions 2024 des élèves pour l'APN Initiation <b>20 élèves et 7 animateurs.</b>	BREUCHOTTE

<p><i>8 Mars</i> <i>16h30-18h30</i></p>	<p>Lâcher de truites Plans d'eau</p>	<p>Plans d'eau Lac 7 Cv inférieur, La <u>Tringuotte</u> et Vieux Etang : <b>12 membres AAPPMA (3 Gardes en surveillance)</b></p>	<p>La PROISELIERE QUERS LUXEUIL</p>
<p><i>16 Mars</i> <i>16h00-19h00</i></p>	<p>Lâcher de truites Plans d'eau</p>	<p>Plans d'eau Lac 7 Cv inférieur, La <u>Tringuotte</u> et Vieux Etang : <b>4 membres AAPPMA (3 Gardes en surveillance)</b></p>	<p>La PROISELIERE QUERS LUXEUIL</p>
<p><i>19 Mars</i> <i>8h30-11h30</i></p>	<p>Remise en état matériel</p>	<p>Remise en état des cannes de l'école de pêche + stands etc.... <b>5 personnes AAPPMA</b></p>	<p>BREUCHOTTE</p>
<p><i>20 Mars</i> <i>Au 4 Juin</i> <i>14h00 à 17h00</i></p>	<p>APN Initiation</p>	<p>Réservé aux enfants (garçons et filles) de 7 à 12 ans (30 places) Inscription 50€ (y compris photos de groupe) – carte de pêche, tee-shirt, casquette et coupe-vent offerts. Matériel de pêche fourni par l'AAPPMA. Enseignements : - Découverte de la rivière et son environnement - Connaissance des poissons (reproduction – alimentation) - Techniques de pêche (simulateur puis exercices pratiques en rivière) - Continuité écologique - Réglementation de la pêche - Civisme (respect des poissons, des autres pêcheurs...) - Remise de diplômes + <b>distribution d'articles offerts par la Pisciculture du <u>Breuchin</u> et une canne par l'AAPPMA.</b> <b>25 enfants avec 11 à 15 encadrants AAPPMA par séance</b></p>	<p>BREUCHOTTE</p>

<i>4 Avril 13h-16h30</i>	Préparation+ Mise en place Pêche Lac 7 CV	Préparation pour la pêche (vidange) Lac 7 CV supérieur Piscines, bacs, stands ETC..... <b>10 Personnes AAPPMA</b>	BREUCHOTTE
<i>5 Avril 8h-16h</i>	Vidange Lac7 CV supérieur	La vidange Lac 7 CV supérieur <b>51 personnes AAPPMA, 6 MFR, 1 Fédération et 6 AAPPMA Fougerolles</b> <b>Monsieur le Maire et 2 Adjointes de Luxeuil a remis au président de l'AAPPMA la médaille de la Ville</b>	LUXEUIL
<i>13 Avril 8h00 à 10h30</i>	Nettoyage Fossé Lac 7CV	Nettoyage des fossés qui alimente les Lacs des 7 CV + les ruisseaux d'arrivée d'eau. <b>19 Personnes AAPPMA</b>	LUXEUIL
<i>16 Avril 8h30-11h30</i>	Remise en état matériel	Remise en état des cannes de l'école de pêche <b>4 personnes AAPPMA</b>	BREUCHOTTE
<i>24 Avril 6h30 à 11h</i>	Vidange étang	Aide vidange étang de Monsieur BERNET (MASSON) achat carpes et brochets <b>3 Personnes AAPPMA</b>	La CORBIERES
<i>26 Avril 7h00 à 11h</i>	Vidange étang	Vidange étang Georges LARERE (Jojo) achat poissons <b>16 Personnes AAPPMA</b>	BREUCHOTTE
<i>16 Mai 8h30 à 16h30</i>	Journée « Découverte »	Journée avec une classe du collège <u>Mélieux</u> (ULIS) Pêche démonstration pêche tous types, découverte de l'écosystème sur vidéo, zone humides, poisson, écrevisses, grenouilles et invertébrés + passage au simulateur : <b>9 ados + 4 adultes et 7 personnes AAPPMA ; Une canne à pêche offerte par la fédération pour chaque enfant.</b>	BREUCHOTTE

<p><i>2 Juin</i> <i>De 8h00 à 12h00</i></p>	<p>Mini concours</p>	<p>Organisation du mini-concours de l'Atelier Pêche Nature. Ce concours sert de classement des élèves en fin de stage (APN initiation) <b>18 élèves – 30 parents - 10 élus et 25 membres de l'AAPPMA = 100 personnes, avec un lâcher de pigeons (colombophile) + vidéo et photos par drone</b></p>	<p>BREUCHOTTE</p>
<p><i>12 Juin</i> <i>9h à 16h30</i></p>	<p>Journée « Découverte »</p>	<p>Journée au bord de l'eau avec les périscolaire du triangle vert (<u>Citers</u> et <u>Villers-les-Luxeuil</u>) pêche et démonstration pêche tous types, découverte de l'écosystème du <u>Breuchin</u> (Etude sur Maquette, passe à poisson, centrale électrique, risques électriques, poissons et invertébrés) + passage au simulateur et remise de diplôme. <u>Une canne à pêche offerte par la fédération pour chaque enfant.</u> <b>30 élèves – 4 accompagnateurs – 10 membres de l'AAPPMA</b></p>	<p>BREUCHOTTE</p>
<p><i>19 Juin</i> <i>9h à 16h30</i></p>	<p>Journée « Découverte »</p>	<p>Journée au bord de l'eau avec les périscolaire du triangle vert (<u>Saulx</u> et <u>Noroy-le-Bourg</u>) pêche et démonstration pêche tous types, découverte de l'écosystème du <u>Breuchin</u> (Etude sur Maquette, passe à poisson, centrale électrique, risques électriques, poissons et invertébrés) + passage au simulateur et remise de diplôme. <u>Une canne à pêche offerte par la fédération pour chaque enfant.</u> <b>26 élèves – 2 accompagnateurs – 11 membres de l'AAPPMA</b></p>	<p>BREUCHOTTE</p>
<p><i>20 Juin</i> <i>MFR</i> <i>9h à 16h30</i></p>	<p>Opération « Renoué du Japon »</p>	<p>Nettoyage des abords et rives du <u>Breuchin</u> à <u>Breuchotte</u>, <u>Renoué</u> et <u>Balsamine</u> avec les élèves de la Maison Familiale d'<u>Aillevillers</u>. <b>8 adolescents – 1 éducateur – 2 membre de l'AAPPMA</b></p>	<p>BREUCHOTTE</p>

<p><b>26 Juin</b> <b>9h à 16h30</b></p>	<p><b>Journée</b> <b>« Découverte »</b> <b>APN Mouche</b></p>	<p>Journée au bord de l'eau avec les ados de la MFR d'<u>Aillevillers</u>, montage mouche et démonstration + pêche, découverte de l'écosystème du <u>Breuchin</u> (Étude sur Maquette, passe à poisson, centrale électrique, risques électriques, poissons et invertébrés) + remise de diplôme. <u>Une canne à pêche offerte par la fédération pour chaque enfant.</u> <b>28 élèves - 2 accompagnateurs – 12 membres de l'AAPPMA</b></p>	<p><b>BREUCHOTTE</b></p>
<p><b>1 Juillet</b> <b>École primaire</b> <b>9h00 à 11h15</b></p>	<p><b>½ Journée</b> <b>« Découverte »</b></p>	<p>Matinée au bord de l'eau avec la classe de maternel <u>Breuchotte Raddon</u>, pêche et démonstration pêche tous types, découverte de l'écosystème du <u>Breuchin</u> avec piscine poisson, écrevisses, grenouilles et invertébré. <u>Une canne à pêche offerte par la fédération pour chaque enfant.</u> <b>21 élèves - 4 accompagnateurs – 10 membres de l'AAPPMA</b></p>	<p><b>BREUCHOTTE</b></p>
<p><b>2 Juillet</b> <b>École primaire</b> <b>9h00 à 11h15</b></p>	<p><b>½ Journée</b> <b>« Découverte »</b></p>	<p>Matinée au bord de l'eau avec les classes CP/CE1 <u>Breuchotte Raddon</u>, pêche et démonstration pêche tous types, découverte de l'écosystème du <u>Breuchin</u> + piscine avec poisson, écrevisses, grenouilles et invertébrés + passage au simulateur. <u>Une canne à pêche offerte par la fédération pour chaque enfant.</u> <b>23 élèves - 4 accompagnateurs – 13 membres de l'AAPPMA</b></p>	<p><b>BREUCHOTTE</b></p>
<p><b>2 Juillet</b> <b>École primaire</b> <b>13h30 à 16h15</b></p>	<p><b>½ Journée</b> <b>« Découverte »</b></p>	<p>Après-midi au bord de l'eau avec des classes GS/CP de <u>Raddon Breuchotte</u>, pêche et démonstration pêche tous types, découverte de l'écosystème du <u>Breuchin</u>+ Piscine avec poissons, écrevisses, grenouilles et invertébrés + passage au simulateur. <u>Une canne à pêche offerte par la fédération pour chaque enfant.</u> <b>19 élèves – 3 accompagnateurs – 13 membres de l'AAPP</b></p>	<p><b>BREUCHOTTE</b></p>

<p><i>4 Juillet</i> <i>École primaire</i> <i>9h00 à 11h15</i></p>	<p>½ Journée « Découverte »</p>	<p>Matin au bord de l'eau avec des classes CM2 de <u>Raddon Breuchotte</u>, pêche et démonstration pêche tous types, découverts de l'écosystème du <u>Breuchin</u>+ Piscine avec poissons, écrevisses, grenouilles et invertébrés + passage au simulateur. <u>Une canne à pêche offerte par la fédération pour chaque enfant.</u> <b>17 élèves – 3 accompagnateurs – 12 membres de l'AAPPMA</b></p>	<p>BREUCHOTTE</p>
<p><i>4 Juillet</i> <i>École primaire</i> <i>13h30 à 16h15</i></p>	<p>½ Journée « Découverte »</p>	<p>Après-midi au bord de l'eau avec les classes CE2/CMI <u>Breuchotte Raddon</u>, pêche et démonstration pêche tous types, découverte de l'écosystème du <u>Breuchin</u> + piscine avec poisson, écrevisses, grenouilles et invertébrés + passage au simulateur. <u>Une canne à pêche offerte par la fédération pour chaque enfant.</u> <b>19 élèves - 4 accompagnateurs – 12 membres de l'AAPPMA</b></p>	<p>BREUCHOTTE</p>
<p><i>10 Juillet</i> <i>Francas</i> <i>09h00 à 17h00</i> <i>1000 Étangs</i></p>	<p>Journée « Découverte »</p>	<p>Journée au bord de l'eau avec les <u>Francas</u> des 1000 étangs, pêche et démonstration pêche tous types, découverte de l'écosystème du <u>Breuchin</u> (passe à poisson, centrale électrique, risques électriques, poissons et invertébrés). Passage sur simulateur sous le porche de L'APN. Goûter offert par l'AAPPMA et remise de diplôme + distribution d'articles offerts par la Fédération, la Pisciculture du <u>Breuchin</u>, le Crédit Mutuel et Groupama. <u>Une canne à pêche offerte par la fédération pour chaque enfant.</u> <b>18 enfants - 2 accompagnateurs – 14 membres de l'AAPPMA</b></p>	<p>BREUCHOTTE</p>
<p><i>18 Juillet</i> <i>Francas</i> <i>14h00 à 17h00</i> <i>Pays de Luxeuil</i></p>	<p>½ Journée « Découverte »</p>	<p>Après-Midi au bord de l'eau avec les <u>Francas</u> « Le pôle ados de <u>Luxeuil</u> » pêche et démonstration pêche tous types, découverte de l'écosystème du <u>Breuchin</u>. Passage sur simulateur sous le porche de L'APN. Goûter offert par l'AAPPMA et remise de diplôme + distribution d'articles offerts par la Fédération, la Pisciculture du <u>Breuchin</u> le tout remis par des élus (Sylvie GAVOILLE) <u>Une canne à pêche offerte par la fédération pour chaque enfant.</u> <b>23 enfants - 3 accompagnateurs – 14 membres de l'AAPPMA</b></p>	<p>BREUCHOTTE</p>

<b>30 Juillet</b> <i>7h à 10h00</i>	<b>Vidange</b> étang	Aide pêche vidange plan D'eau Monsieur FISCHER (pour Com-Com mille étangs) <u>sauvetage poissons</u> <b>9 personnes AAPPMA</b>	<b>La</b> <b>LANTERNE</b>
<b>08 Août</b> <u>Francas</u> <i>14h00 à 17h00</i> <u>Pays de</u> <u>Luxeuil</u>	<b>½ Journée</b> « Découverte »	Après-Midi au bord de l'eau avec les <u>Francas</u> « Les Mômes du <u>Breuchin</u> » pêche et démonstration pêche tous types, découverte de l'écosystème du <u>Breuchin</u> , passage sur simulateur sous le porche de L'APN. Goûter offert par l'AAPPMA et remise de diplôme + distribution d'articles offerts par la Fédération, la Pisciculture du <u>Breuchin</u> , le Crédit Mutuel et Groupama. <u>Une canne à pêche offerte par la fédération pour chaque enfant.</u> <b>14 enfants - 3 accompagnateurs – 15 membres de l'AAPPMA</b>	<b>BREUCHOTTE</b>
<b>13 Août</b> <i>8h à 17h</i>	<b>Journée clôture</b> APN Repas	Repas de clôture des APN avec pêche sur parcours <b>25 personnes les épouses étaient invitées</b>	<b>BREUCHOTTE</b>
<b>14 Août</b> <i>9h à 11h</i>	<b>Nettoyage</b>	Nettoyage embâcles sous le vannage scierie VANÇON <b>4 Personnes AAPPMA</b>	<b>FAUCOGNEY</b>
<b>24 Août-</b> <i>14h00-00h00</i> <u>Faucogney</u>	<b>Marché de Pays</b>	-Mise en place de 3 buvettes et restauration -384 repas servis en 3 heures <b>- 54 bénévoles de l'AAPPMA – épouses et amis 3000€ de bénéfice</b>	<b>FAUCOGNEY</b>
<b>17 Septembre</b> <i>14h- 19h</i>	<b>Réparation</b> Vannage	Réparation du vannage à <u>breuchotte</u> pour le canal de la prairie <b>2 Personnes AAPPMA</b>	<b>BREUCHOTTE</b>
<b>11 Octobre</b> <i>7h – 17h00</i>	<b>Vidange</b> Étang	Vidange + pêche de sauvetage étang de la Poche après 10 jours de surveillance <b>35 personnes AAPPMA, 1 Fédération, 4 adultes MFR et 6 AAPPMA Fougerolles</b>	<b>LUXEUIL</b>
<b>19 Octobre</b>	<b>Vidange</b> Étang	Aide vidange étang de la grande Chaussée <b>19 Personnes AAPPMA</b>	<b>La</b> <b>LANTERNE</b>

<i>26 Octobre 7h-13h30</i>	Vidange Étang	Aide vidange étang monsieur SELLIER achat alevins et gardons <b>2 personnes AAPPMA</b>	ARPENANTS
<i>30 Octobre 8h30 – 10h</i>	Lâcher de poissons	Lâcher de poisson offert par la fédération (Carpes, Brochets, Sandres et Tanches) plan d'eau <u>Trinquotte</u> et Lac 7 CV Inférieur <b>6 personnes AAPPMA</b>	La VOIVRE
<i>5 Novembre 8h30 – 12h30</i>	Lâcher de truites	Lâcher de truites FARIO sur la Lanterne partie amont <b>9 personnes AAPPMA</b>	BELMONT
<i>Annuel 2024</i>	Entretien	<u>Jean GRANDGUILLAUME fait l'entretien du Vieux étang tout l'année et plusieurs servitudes etc.....</u>	La PROISELIERE

#### AUTRES ACTIVITÉS

<i>1 Janvier</i>	Garderie	Ouverture du Lac des 7 CV	LUXEUIL
<i>19 Janvier</i>	Réunion CA	C.A. pour préparation A.G et validation <b>22 Personnes AAPPMA</b>	BREUCHOTTE
<i>25 Janvier</i>	Réunion Vérificateurs	Réunion avec les vérificateurs aux comptes <b>5 personnes AAPPMA</b>	BREUCHOTTE
<i>27 Janvier</i>	Réunion	Pour préparation nettoyage ruisseau d'arrivée d'eau Lacs 7 CV <b>4 personnes AAPPMA</b>	LUXEUIL
<i>4 Février 9h30-12h30</i>	AG Général	Assemblée générale de l'AAPPMA 2023 à la salle des fêtes de <u>Breuches les Luxeuil</u> <b>66 Personnes</b>	BREUCHES
<i>8 Février 14h30-16h30</i>	Réunion Pollution Morbief	Mise en place groupe de travail problème pollution <u>Morbief</u> ; <b>4 personnes commune luxeuil ,4 AAPPMA et 2 Fédération</b>	LUXEUIL
<i>9 Février 14h30à 16h00</i>	Réunion Avec Service technique <u>Luxeuil</u>	Réunion avec les services technique de <u>Luxeuil</u> pour marquage poste de pêche Lac 7 CV supérieur <b>2 personnes commune + 2 AAPPMA</b>	LUXEUIL



<i>10 Février 9h30-11h30</i>	Préparation matériels APN Mouche	Préparation matériels APN mouche <b>4 AAPPMA</b>	BREUCHOTTE
<i>5 Mars 14h30-16h15</i>	Réunion	Réunion avec Benoît DUMAIN, projet suppression buses non franchissable <u>affluants Breuchin</u> et Lanterne partie Amont <b>1 personne Fédération + 1 personne AAPPMA</b>	BREUCHOTTE
<i>9 Mars 6h17</i>	Garderie	Ouverture de la pêche 1 <sup>o</sup> catégorie piscicole <b>3 Gardes AAPPMA + Gendarmerie</b>	BREUCHIN LANTERNE
<i>8 Avril 14h à 16h</i>	Réunion Parc du Ballon	Réunion parc du ballon, inventaire ripisylves sur le <u>Breuchin de Faucogney</u> à <u>Amage</u> . <b>4 personnes Parc 1 personne AAPPMA</b>	FAUCOGNEY
<i>14 Avril 8h30 16h</i>	AG Fédéral	AG Fédérale 2023 à Saint-Loup sur <u>Semouse</u> <b>12 personnes AAPPMA</b>	Saint-Loup Sur SEMOUSE
<i>27 Avril A 5h47</i>	Garderie	Ouverture du Brochet en 1 <sup>ère</sup> et 2 <sup>ème</sup> catégorie + sur nos plans d'eau <b>3 gardes bénévoles</b>	BREUCHIN LANTERNE
<i>18 Mai A 5h20</i>	Garderie	Ouverture de l'Ombre commun en 1 <sup>ère</sup> et 2 <sup>ème</sup> catégorie <b>3 gardes bénévoles</b>	BREUCHIN LANTERNE
<i>1 Juin</i>	Garderie	Ouverture du Sandre 2 <sup>ème</sup> catégorie + sur nos plans d'eau <b>3 gardes bénévoles</b>	BREUCHIN LANTERNE
<i>28 Juin</i>	CA	Réunion préparation journées découverte + périscolaire (franca) et marché de pays <b>16 personnes AAPPMA</b>	BREUCHOTTE
<i>1 Juillet</i>	Réunion	Réunion pêche étang grande Chaussée <b>4 Personnes AAPPMA</b>	La LANTERNE
<i>23 Août</i>	Pêche de sauvetage	Pêche de sauvetage sur le <u>Beuletin</u>	ECLOS

<i>29 Août 14h 16h30</i>	Réunion	Réunion parc du ballon, inventaire ripisylves sur le <u>Breuchin de Faucogney à Amage</u> résultat du travail fait par la stagiaire <b>4 personnes Parc 1 personne AAPPMA</b>	FAUCOGNEY
<i>15 Septembre</i>	Garderie	Fermeture de la pêche en 1 <sup>ère</sup> catégorie <b>3 gardes bénévoles</b>	BREUCHIN LANTERNE
<i>18 Septembre 14h-16h</i>	Réunion	Réunion vidange et travaux 2024 étang de la Poche <b>1 personne AAPPMA 2 entreprises et 2 adjoints commune</b>	LUXEUIL
<i>3 Octobre 16h-17h30</i>	Réunion	Réunion pour prendre la décision de repousser la pêche de l'étang de la grande chaussée. <b>1 Personne AAPPMA et 10 élus</b>	La LANTERNE
<i>15 Octobre 14h-15h45</i>	Réunion	Réunion avec le parc du Ballon pour mettre en avant l'arasement Du barrage d' <u>Amage</u> <b>15 Personnes + 3 élus, 1 AAPPMA</b>	AMAGE
<i>15 Octobre 16h-17h</i>	Réunion	Réunion pour mise en place vidange grande chaussée <b>3 Personne AAPPMA et 10 élus</b>	La LANTERNE
<i>23 Novembre 9h – 11h30</i>	Réunion	Réunion secteur <b>3 personnes AAPPMA</b>	Saint-Loup Sur SEMOUSE
<i>14 Décembre 14h00-17h30</i>	AG Extraordinaire Fédération	A.G Extraordinaire des présidents en fédération <b>3 personnes AAPPMA</b>	VESOUL
<i>15 Décembre 9h-10h</i>	Garderie	Intervention suite à un appel carpes mortes au LAC 7 CV supérieur <b>2 gardes AAPPMA</b>	LUXEUIL

Le Président  
Claude Stevenot

cartes de pêche 2023												cartes de pêche 2024											
MOIS	Inter	Maje.	Mine.	Femn	Jourr	Hebd	Déco	ehgo	Autoi	Total	pass pêche	Inter	Maje.	Mine.	Femn	Jourr	Hebd	Déco	ehgo	Autoi	Total	pass pêche	
dec	9	20	4	0	0	0	2	0	0	35	0	13	20	4	0	0	0	0	0	0	0	37	0
Janvier	23	18	8	1	1	0	4	0	0	55	0	18	16	10	5	0	0	5	0	0	54	0	
Février	27	35	12	5	0	1	18	1	0	99	0	24	37	19	2	1	0	22	0	0	105	0	
Mars	85	146	61	9	47	5	71	0	0	424	0	76	136	38	11	45	4	45	0	0	355	0	
Avril	16	28	16	7	20	4	21	0	0	112	0	14	12	13	5	17	4	10	1	0	76	0	
Mai	14	18	20	11	22	9	19	0	0	113	0	9	18	12	4	17	3	17	0	0	80	13	
Juin	3	9	3	1	21	1	12	1	0	51	116	10	9	2	2	13	4	6	0	0	46	209	
Juillet	6	7	9	3	18	5	43	0	0	91	0	3	10	7	2	13	3	42	1	0	81	0	
Août	2	6	3	2	33	11	23	2	0	82	0	0	4	6	1	48	3	21	0	0	83	0	
Septembr	0	0	0	0	9	1	0	0	1	11	0	0	0	0	0	5	2	0	0	2	9	0	
Octobre	0	0	3	0	5	0	2	0	1	11	0	0	0	0	0	4	0	0	0	1	5	0	
Novembre	0	0	0	0	1	0	0	0	0	1	0	0	0	0	0	8	0	0	0	0	8	0	
Décembre	0	0	0	0	0	0	0	0	0	0	0	0	0	0	0	0	0	0	0	0	0	0	
<b>TOTAL</b>	<b>185</b>	<b>287</b>	<b>139</b>	<b>39</b>	<b>177</b>	<b>37</b>	<b>215</b>	<b>4</b>	<b>2</b>	<b>1085</b>	<b>116</b>	<b>167</b>	<b>262</b>	<b>111</b>	<b>32</b>	<b>171</b>	<b>23</b>	<b>168</b>	<b>2</b>	<b>3</b>	<b>939</b>	<b>222</b>	
Différence entre 2022 et 2023												Différence entre 2023 et 2024											
	30	-11	29	-2	50	11	40	3	-3	147		-18	-25	-28	-7	-6	-14	-47	-2	1	-146		

## BILAN DES CARTES DE PÊCHE - 2008 à 2024

TYPE DE CARTES	2008	2009	2010	2011	2012	2013	2014	2015	2016	2017	2018	2019	2020	2021	2022	2023	2024	résultats 2008/2024
Carte "Automne"														3	5	2	3	2
Carte "personne Ma	578	546	426	449	419	397	394	384	437	367	326	279	274	291	298	287	262	-316
Carte "personne Mi	200	153	150	137	143	133	145	146	141	106	93	105	104	130	110	139	111	-89
Carte "découverte "	32	29	19	29	27	23	20	22	39	41	37	31	32	45	41	39	32	0
Carte interdéparten	0	0	23	49	64	42	48	79	130	119	112	128	136	146	155	185	167	+167
Carte "découverte -1	330	292	265	305	313	284	304	275	264	225	265	209	140	193	175	215	168	-162
Carte "journalière"	124	79	117	160	158	70	85	117	90	75	113	112	94	132	127	177	171	47
Carte hebdomadaire	16	11	22	15	21	17	25	12	37	12	13	16	13	18	26	37	23	7
<b>TOTAL</b>	<b>1280</b>	<b>1110</b>	<b>1022</b>	<b>1144</b>	<b>1145</b>	<b>966</b>	<b>1019</b>	<b>1035</b>	<b>1137</b>	<b>953</b>	<b>959</b>	<b>880</b>	<b>793</b>	<b>958</b>	<b>937</b>	<b>1081</b>	<b>937</b>	<b>-343</b>
Pour mémoire : cartes délivrées par territoire pêche à LURE au profit de l' AAPPMA																		
de Lure -les Aynans																		
Carte "personne Majeure"				70	70	0	94											
Carte "personne mineure"				16	23	0	19											
Carte EHGO						0	0											
Carte Femme				2		0	4											
Carte Découverte - 12 ans				21		0	38											
Carte Journalière						0	0											
Carte Hebdomadaire						0	0											
						0	0											
<b>TOTAL (environs)</b>				<b>109</b>	<b>93</b>	<b>104</b>	<b>155</b>	<b>150</b>	<b>50/60</b>	<b>76</b>	<b>= 100</b>	<b>= 100</b>	<b>= 120</b>	<b>± = 60</b>	<b>0</b>	<b>0</b>	<b>0</b>	<b>0</b>

# ALEVINAGE - 2024

DATE	OPERATIONS	POISSONS	QUANTITE	DESTINATION	COÛT	OBSERVATIONS
02,03,2024	Lâcher de truites	Truites-arc-en-ciel 27/30	700,00	Breuchin-	5450,13	Pisciculture du Breuchin
02,03,2024	Lâcher de truites	Truites-arc-en-ciel 27/30	140,00	Lanterne	+1686,95	Pisciculture du Breuchin
9,03,2024	Lâcher de truites	Truites-arc-en-ciel 27/30	260,00	étangs AAPPMA	+1297,65	Pisciculture du Breuchin
16,03,2024	Lâcher de truites	Truites-arc-en-ciel 27/30	200,00	étangs AAPPMA	= 8434,73	Pisciculture du breuchin
					8 434,73 €	
23,04,2024	Lâcher de truites	Truites-arc-en-ciel 27/30	20,00	Parcour APN	129,77 €	Pisciculture du Breuchin
06/04/2024	Lâcher de truites	Truites-arc-en-ciel 27/30	20,00	Parcour APN	129,77 €	Pisciculture du Breuchin
01/06/2024	Lâcher de truites	Truites-arc-en-ciel 27/30	40,00	Parcour APN	259,54 €	Pisciculture du Breuchin
10/06/2024	Lâcher de truites	Truites-arc-en-ciel 27/30	20,00	Parcour APN	129,77 €	Pisciculture du Breuchin
17/06/2024	Lâcher de truites	Truites-arc-en-ciel 27/30	20,00	Parcour APN	129,77 €	Pisciculture du Breuchin
09/07/2024	Lâcher de truites	Truites-arc-en-ciel 27/30	20,00	Parcour APN	129,77 €	Pisciculture du Breuchin
17/07/2024	Lâcher de truites	Truites-arc-en-ciel 27/30	20,00	Parcour APN	129,77 €	Pisciculture du Breuchin
07/08/2024	Lâcher de truites	Truites-arc-en-ciel 27/30	20,00	Parcour APN	129,77 €	Pisciculture du Breuchin

24/04/2024	alevinage étangs	Carpes (2€)	228,00	Trinquotte	456,00 €	Étang M BERNET (La Corbières)
24/04/2024	alevinage étangs	Brochets (8€)	10,00	Trinquotte	80,00 €	Étang M BERNET (La Corbières)
26/04/2024	alevinage étangs	Carpes (2€)	82,00	Lac 7 Cv supérieur	164,00 €	Étang George LARERE (JOJO)
26/10/2024	alevinage étangs	Alevin Carpes	240,00	étang de la Poche	480,00 €	Étang Monsieur (SELLIER)
26/10/2024	alevinage étangs	Gardons	23,00	étang de la Poche	80,50 €	Étang Monsieur (SELLIER)
30/10/2024	alevinage étangs	Carpes 3 été	100,00	lac 7 chevaux infé	Fédération	Pisciculture de BEAUME
30/10/2024	alevinage étangs	Brochets 3 été	50,00	lac 7 chevaux infé	Fédération	Pisciculture de BEAUME
30/10/2024	alevinage étangs	Sandres 3 été	50,00	lac 7 chevaux infé	Fédération	Pisciculture de BEAUME
30/10/2024	alevinage étangs	Tanches	50,00	lac 7 chevaux infé	Fédération	Pisciculture de BEAUME
30/10/2024	alevinage étangs	Carpes 3 été	100,00	Trinquotte	Fédération	Pisciculture de BEAUME
30/10/2024	alevinage étangs	Brochets 3 été	50,00	Trinquotte	Fédération	Pisciculture de BEAUME
30/10/2024	alevinage étangs	Sandres 3 été	50,00	Trinquotte	Fédération	Pisciculture de BEAUME
30/10/2024	alevinage étangs	Tanches	50,00	Trinquotte	Fédération	Pisciculture de BEAUME
05/11/2024	alevinage Lanterne	Truites Fario 18/23	50,00	Lanterne	643,50 €	Pisciculture du Breuchin

1480 kilos truites arc-en-ciel

**TOTAL**

**2 613,00 kgs**

**11 506,66 €**

Le Président :  
Claude STEVENOT

**POISSON du Lac Supérieur destination + poids 5/04/2024**

CARPE	nombre	poids total	DESTINATION	OBS
	122	475 Kg	Lac Inférieur	
	203	995 Kg	Poche	
	25	50 Kg	Carpière Vieux étang	
		1520 Kg		
BROCHET	nombre	poids total	DESTINATION	OBS
gros 3 kg	1	6 kg	lac inférieur	
moyen 1 à 3 kg				
petit - 1 kg				
		6 Kg		
SANDRE	nombre	poids total	DESTINATION	OBS
gros 3 kg	0			
moyen 1 à 3 kg	0			
petit - 1 kg	0			
sandrette -	0			
PERCHE	nombre	poids total	DESTINATION	OBS
gros 1 kg	3	4 Kg	Vieux Étang	
		4 Kg		
Carassins	nombre	poids total	DESTINATION	OBS
		140 Kg	Lac Inférieur	
		250 Kg	Poche	
		390 Kg		

SILURE Glane	nombre	poids total	DESTINATION	OBS
gros + 10 kg			Destruction + consommation	
5/10kg			Destruction + consommation	
1/5 kg			Destruction	
GARDONS + PERCHES	nombre	poids total	DESTINATION	OBS
		40 Kg	Lac Inférieur	
		200 Kg	Poche	
		35 Kg	Carpière Vieux étang	
		<b>275 Kg</b>		
POISSONS CHAT	nombre	poids total	DESTINATION	OBS
gros + 0,5 kg	0		Destruction équarissage	
Black-Bass	nombre	poids total	DESTINATION	OBS
grosse + 25 cm	0			
petit - 25 cm	0			
Moules	nombre	poids total	DESTINATION	OBS
	12		Vieux étang	
ECREVISSE	nombre	poids total	DESTINATION	OBS
			Destruction	
AMOUR BLANC	nombre	poids total	DESTINATION	OBS
grosse + 10 kg	8	110 Kg	Lac inférieur	
grosse + 10 kg	4	65 Kg	La Poche	
		<b>175 Kg</b>		
		poids total	DESTINATION	
		<b>771 Kg</b>	Lac Inférieur	
		<b>1510 Kg</b>	La Poche	
		<b>89 Kg</b>	Carpière Vieux étang	
		<b>2370 Kilos</b>		



**POISSONS PÊCHER ÉTANG DE LA POCHE le 11/10/2024**

CARPE	nombre	poids total	DESTINATION	OBS
grosse + 10 kg				Piscine ronde
5/10kg	220	1012		Piscine ronde
1/5 kg				Piscine
CARASSINS	nombre	poids total	DESTINATION	OBS
		410		
BROCHET	nombre	poids total	DESTINATION	OBS
gros 3 kg				Camion FD
moyen 1 à 3 kg	1	2,5		Camion FD
petit - 1 kg	25	9		
		11,5		
SANDRE	nombre	poids total	DESTINATION	OBS
gros 3 kg				Camion FD
moyen 1 à 3 kg				Camion FD
petit - 1 kg	17	16		
sandrette -	25	10		
		26		
PERCHE	nombre	poids total	DESTINATION	OBS
gros 1 kg				Camion FD
moyen 0,2 a 1 kg				
petit - 200 gr				

Brême	nombre	poids total	DESTINATION	OBS
grosse 1 kg				Camion FD
moyen 0,2 a 1 kg		35		
SILURE Glane	nombre	poids total	DESTINATION	OBS
gros + 10 kg			Destruction + consom	Bac Plastique ou braques
5/10kg			Destruction + consommation	
1/5 kg			Destruction	
GARDONS	nombre	poids total	DESTINATION	OBS
gros		380		
petit				
POISSONS CHAT	nombre	poids total	DESTINATION	OBS
gros + 0,5 kg		150	Destruction équarissag	libre pour les gens
Black-Bass	nombre	poids total	DESTINATION	OBS
grosse + 25 cm				Camion FD
petit - 25 cm				
perche soleil	nombre	poids total	DESTINATION	OBS
		150	Destruction	
AMOUR BLANC	nombre	poids total	DESTINATION	OBS
grosse + 10 kg	4	68		
5/10kg				
1/5 kg				

**Soit un total de 2242,5 kilos environ de poissons**

# Travaux + entretiens

Postes de pêche Lac 7 cv supérieur



## Nettoyage ruisseau + fossé d'arrivée d'eau Lac 7 CV



## Nettoyage vannage sous la scierie Hugues VANÇON



## Remise en état vannage de Breuchotte (Canal de la prairie)





# Opération renoué MFR d'Aillevillers





**Moine Lac 7 CV supérieur :**  
**Inefficace et surtout très dangereux (grille non conforme)**



# Ramassage par un pêcheur sur le Tampa



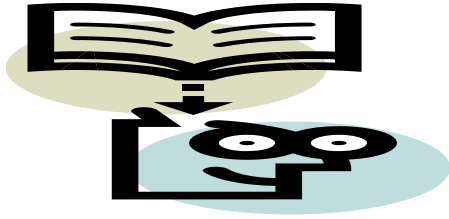
# Agriculteur qui désherbe sur un ruisseau affluent du TAMPA



# Mortalité poissons

- Cette année, encore plusieurs cas de mortalité de Carpes dans notre région : vers mi-mai sur le Lac des 7 CV inférieur on a compté une trentaine de carpes environ de même taille approximatif (certainement la virémie printanière)
- En revanche 3 appels dans l'année pour carpes morte sur le Lac supérieur ; vue l'analyse faite sur les poissons c'étaient des carpes prise et mal relâcher pour rappel en NO-KILL hameçon sans hardions (aux cheveux), dernier appel le 15 /12 /2024, 3 poissons trouvé.
- Un point sur un mauvais pêcheur carpiste Jonathan XXXXX, lui les tues pour donner à manger aux écrevisses un PV lui a été dresser sans que celui-ci le paie.
- Pour information des cyanobactéries ont été détecté dans plusieurs plans d'eau de notre région peut-être du fait des amorçages intensif, restons vigilants et des pollutions de rejet.

# RAPPORT DE LA GARDERIE



**AAPPMA du Breuchin et de la  
Haute-Lanterne – 4 rue des Ecoles  
70280 – Breuchotte**

**Tél :03 84 94 63 40 / 07 61 60 42 09**

**Email : [aappma.breuchin@wanadoo.fr](mailto:aappma.breuchin@wanadoo.fr)**

**Site : [www.aappma-breuchin-lanterne.com](http://www.aappma-breuchin-lanterne.com)**

Fait à Citers le 01.02.2025

## **RAPPORT D'ACTIVITES DE LA GARDERIE DE L'A.A.P.P.M.A. DU BREUCHIN ET DE LA HAUTE-LANTERNE POUR L'ANNEE 2024**

Mesdames, Messieurs les Sociétaires, Monsieur le Président de l'AAPPMA du Breuchin et de la Haute-Lanterne,  
Je vous fais lecture du compte rendu d'activités des trois gardes particuliers de l'AAPPMA arrêté au 20 novembre 2024, qui se résume ainsi

:

- 450 cartes de pêche ont été contrôlées sur les 3 secteurs (Faucogney-Luxeuil-Lantenot)
- 12 avertissements
- 7 PV dressés
- 79 sorties
- 8 patrouilles/surveillances dont des surveillances de nuit et contrôles
- Surveillance de nuit au cours des vidanges de plan d'eau
- Interventions pour des pollutions
- 35 ragondins tués
- 28 affûts
- Participation aux manifestations de l'association (marché de Pays à Faucogney-Forum)

Entre la date de remise du rapport et l'ouverture de la pêche, l'ensemble de la garderie effectue toujours des contrôles puisque depuis le début de l'année un avertissement a déjà été dressé.

Nous assistons aux différentes réunions et Conseil d'Administration de l'AAPPMA auxquels nous sommes toujours invités.

Comme vous pouvez le constater ; nous avons privilégié la prévention avec tout de même des avertissements plutôt que de dresser des procès-verbaux.

L'AAPPMA a signé une convention avec la fédération de pêche de Haute-Saône pour la mise à disposition de deux gardes ayant des compétences sur 50 AAPPMA du département constituant la brigade départementale.

Des missions sont programmées en accord avec le ou les président(s) de l'AAPPMA concerné

Des réunions ont lieu chaque mois pour une remise à niveau et information sur la réglementation au siège de la fédération de pêche à Vesoul.

### **Rappel sur la réglementation :**

La capture du brochet n'est autorisée qu'à partir de la date d'ouverture de la pêche au carnassier (fixée le 26 avril 2025), et ce jusqu'à la fermeture

Tout Brochet ou Sandre capturé entre le 08 mars 2025 et le 25 avril 2025 devra obligatoirement être remis à l'eau, peu importe sa taille cela en 1° catégorie et du 26 janvier 2025 au 26 avril 2025 en 2°catégorie.

- La taille de capture du Brochet est fixée à 60 cm sur l'ensemble des cours d'eau du Département. 1° et 2° catégories  
2 brochets / jour et par pêcheur

- Le Sandre ne bénéficie pas de taille de capture en 1 ère catégorie. 50 cm en 2°catégorie

-Ouverture de l'ombre commun le 17 mai 2025 taille 35 cm

Rappel sur la pêche de nuit, tous poissons pris de nuit doit être immédiatement relâché.

La détention de tous poissons en capture est interdite pendant la pêche de nuit.

**-il est interdit de marcher dans l'eau de l'ouverture de la première catégorie jusqu'à l'ouverture de l'Ombre Commun sur notre AAPPMA pour ne pas endommager voire détruire les frayères**

L'ensemble des gardes remercient Claude STEVENOT président de l'AAPPMA et l'ensemble des membres du bureau qui nous soutiennent et nous encouragent dans nos actions et notre travail.

Je me tiens à votre disposition pour toutes questions ou renseignements que vous jugeriez utiles de me demander concernant ce compte rendu.

Le représentant des gardes particuliers

Martial Boisson

NOM Prénom	Nombre total contrôles	contrôles période ouverture du 1 Janvier au 31 Décembre						% externes	OBSERVATIONS
		AAPPMA BHL	carte ext. AAPPMA						
			LURE	MELISEY	VESOUL	autre + Extérieur 70	total externes		
BOISSON Martial	122							122 Contôle vigi-pêche	
FOURRIER David	212							212 Contrôles Vigi-pêche	
GEORGEL Gérard	92							92 sur carnets	
<b>TOTAL</b>	<b>426</b>								

	Intervention pollution	Patrouille surveillance	Avertissement	PV	OBSERVATIONS
BOISSON Martial	0	16	4	1	
FOURRIER David	0	30	0	6	
GEORGEL Gérard	0	5	0	0	Lâcher de truites + contrôle avant le Lâcher + sortie Ragondin
<b>TOTAL</b>	<b>0</b>	<b>0</b>	<b>4</b>	<b>7</b>	

**Gérard GEORGEL : 92 contrôles + 10 surveillances lors des lâchers de truites et 28 afûts pour 35 ragondins tués sur le Breuchin**

**Soit 426 contrôles effectués par la garderie de notre AAPPMA du Breuchin et de la Haute Lanterne**



## BILAN DU MARCHE DE PAYS DU 24 Août 2024

RECETTES	DEPENSES
<b>-A) RESTAURANT :</b>	
-Repas adultes 12 €      364 X 12 = 4368,00 €	Augier ÉPINAL      577,34 €
-Repas enfants 6 €      29 X 6 = 348,00 €	Boulangerie <u>Faucogney</u> 103,95 €
-Boissons servies sur table      = 926,00 €	Coste <u>Froideconche</u> 535,58 €
- <b>Repas gratuits comité 0</b>	Course <u>divers(Picon,café,eau etc)</u> 107,27 €
- <b>Boissons gratuites comité 0</b>	Achat <u>éco cup</u> 210,01 €
-----	<u>Actifrais Luxeuil</u> 140,63 €
Total recettes restaurant <b>5642,00 €</b>	<u>Lidel Luxeuil (Crêpes)</u> 124,88 €
 	Location comité      400,00 €
-B) BUVETTE 01.....      701,60 €	<u>Burgey Baudoncourt</u> 1015,58 €
-C) BUVETTE 02.....      586,52 €	<u>Bière artisanal</u> 88,00 €
-D) BUVETTE 03 table, café etc.....      167,00 €	Animation ( <u>orchestre</u> )      200,00 €
-----	<u>Poubel règlement en fin d'année</u> 100,00 € ?
-Total buvettes..... <b>1455,12 €</b>	-----
 	3603,24 €
<b>-TOTAL A+B+C+D.....      7097,12 €</b>	 
	<b>-TOTAL DEPENSES: 3603.24 €</b>

**BENEFICE NET : 7097,12 € - 3603,24 € = 3493,88 €**

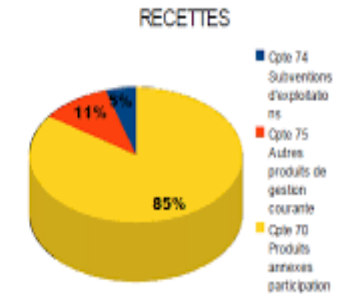
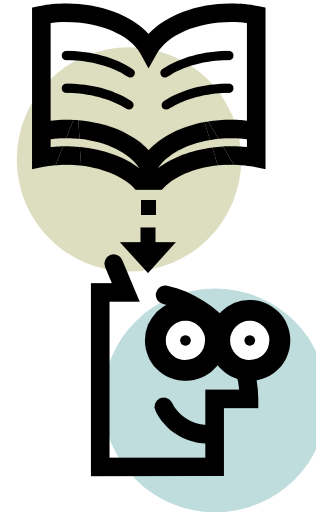
Le Trésorier

Alain Aubry

Le Président

Claude Stevenot

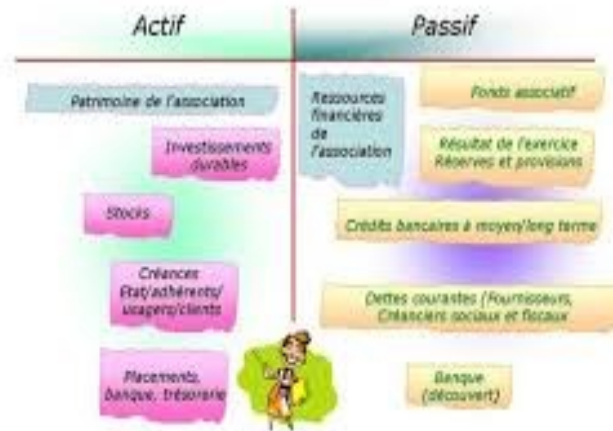
# VOTE DU RAPPORT MORAL



# RAPPORT FINANCIER 2024



## Bilan d'une association





A.A.P.P.M.A du Breuchin et de la Haute  
Lanterne – 4 rue des Ecoles - 70280 – Breuchotte  
Tél : 03 84 94 63 40-07 61 60 42 09  
Siret : 841 990 823 0012  
Email : [aappma.breuchin@wanadoo.fr](mailto:aappma.breuchin@wanadoo.fr)  
Site: [www.aappma-breuchin-lanterne.com](http://www.aappma-breuchin-lanterne.com)

**Breuchotte, le 14 janvier 2025**

### RAPPORT DES VERIFICATEURS AUX COMPTES

De Messieurs, **Ballet Joël, Faillace Jean-carlo**, vérificateurs aux Comptes de l'AAPPMA du Breuchin et de la Haute Lanterne.

Mesdames, Messieurs les Sociétaires,

J'ai l'honneur de vous faire part des résultats de la vérification de la comptabilité de l'AAPPMA du Breuchin et de la Haute Lanterne que nous avons effectuée le 14 janvier 2025 à 18h30 à Breuchotte au siège de l'Association, 4 rue des Ecoles, en présence de Monsieur Claude Stevenot Président de l'AAPPMA et de Monsieur Alain Aubry Trésorier, en exécution du mandat que vous avez bien voulu nous confier lors de l'Assemblée Générale Ordinaire du 04 février 2024 à Breuches- les- luxeuil.

**Cet examen concerne l'année 2024 arrêté au 31 Décembre de la même année.**

Tous les documents et pièces justificatives nous ont été présentés par le Trésorier de l'Association Monsieur Alain Aubry que je remercie pour son obligeance.

**Nous avons constaté :**

- |  |                   |
|--|-------------------|
| - que les recettes et les dépenses font l'objet d'écritures régulières, que le solde des Comptes Epargne correspondent bien aux sommes inscrites sur le livret bleu soit : | <b>36867,80€</b>  |
| - que le solde du compte courant correspond bien à la somme de   | <b>995,99 €</b>   |
| - que le montant de la caisse en numéraire correspond bien aux indications portées sur le registre   | <b>523,07 €</b>   |
| - que le reliquat de la dotation 2023 à la fédération correspond bien à  | <b>0,00 €</b>     |
| * <b>Soit un total de .....</b>  | <b>38386,86 €</b> |

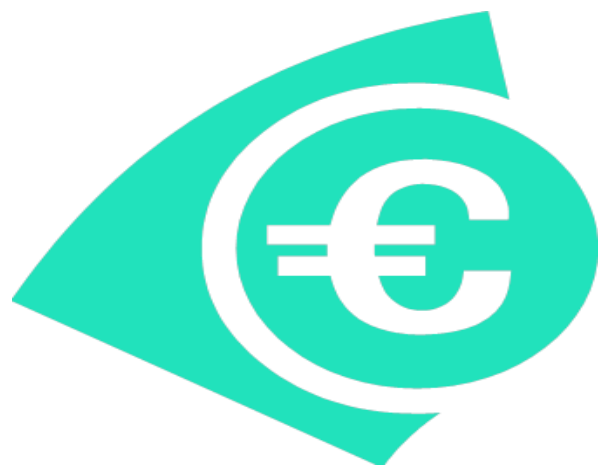
**En foi de quoi, je vous demande Mesdames et Messieurs les Sociétaires d'approuver la situation financière et de donner quitus à Monsieur Alain Aubry Trésorier de l'AAPPMA du Breuchin et de la Haute-Lanterne.**

Fait à Breuchotte, le 14 janvier 2025  
Les vérificateurs aux comptes

**Ballet Joël**

**Faillace Jean Carlo**

# BILAN FINANCIER 2024



# BILAN AAPPMA AU 31/12/2024

CHARGES		PRODUITS	
Libellés	Montants	Libellés	Montants
Alevinage rivière + truitelles lanterne	9078,23	Cartes (part AAPPMA ) 2024	3778,80
Alevinage carpes brochets	1260,50	Dotation fédérale	11407,23
Pot vérificateurs aux comptes	49,43	Marché de pays	8297,50
Ca du 19/01	83,73	Recettes APN	9910,00
Nettoyage 7 ch	42,76	Intérêts bancaires	1063,52
Vidange 7ch +poche	899,54	allocation garde de pêche	450,00
Dépositaires	141,00	Pv	330,00
Frais administratifs (timbres, consommables, cartouches..)	0,00	Caisse	1494,90
Frais-AG-C.A-réunions diverses	461,39	francas	150,00
APN (école de pêche)	10579,52	remboursement aqualor	504,00
Baux de pêche	52,86		
Internet	252,00		
Pots alevinage	205,00		
Matériel vidange étangs	5138,35		
Retraits banque	1340,00		
eco gobelets	210,01		
Frais bancaires (agios, tenue de compte...)	129,05		
Divers courses aappma apn	684,17		
Abonnement téléphone portable	53,58		
Marche de pays	3293,23		
Electricité(EDF)	88,53		
Impôts (taxe foncière) +redevance incitative	76,00		
Materiel aappma (bricolage etc,,)	447,50		
Carburant(véhicule-petits engins) controle technique	112,02		
Matériel pêche +piscines	90,00		
Cartes gratuites aappma apn francas	2222,90		
Repas francas mfr journées scolaires	415,00		
Assurance vehicule	414,64		
Entretien tronçonneuse	225,97		
Caisse	1442,16		
Location hangar camion	204,00		
<b>TOTAL CHARGES</b>	<b>39693,07</b>	<b>TOTAL PRODUITS</b>	<b>37385,95</b>
		<b>BILAN ANNUEL</b>	<b>-2307,12</b>

**LIVRE DES DEPENSES ET RECETTES ANNEE 2024**

PJ	Dates	PJ	LIBELLE OPERATION	Dépenses	Recettes	Solde
	3112		solde année précédente au 31/12			40693,98
1	301	1	cartes 1 er trimestre aappma		135,00	40828,98
2	601	2	Cartes 1er trimestre aappma		25,00	40853,98
3	1001	3	frais bancaires	5,00		40848,98
4	1201	4	pot vérificateurs aux comptes	28,43		40820,55
5	1601	5	Cartes 1er trimestre aappma		49,00	40869,55
6	1601	6	Cartes 1er trimestre aappma		25,00	40894,55
7	1701	7	ca du 19/01	30,23		40864,32
8	2301	8	controle technique	30,00		40834,32
9	2301	9	pot vérificateurs aux comptes	21,00		40813,32
10	2301	10	ca du 19/01	53,50		40759,82
11	2501	11	pv pêche		30,00	40789,82
12	2501	12	vente en ligne 2023/2024		535,40	41325,22
13	2501	13	Cartes 1er trimestre aappma		245,00	41570,22
14	2901	14	cartes 1 er trimestre aappma		85,00	41655,22
15	3101	15	pv pêche		30,00	41685,22
16	3101	16	allocation garde de pêche		300,00	41985,22
17	3001	17	baux de pêche raddon	7,62		41977,60
18	502	18	assurance véhicule	414,64		41562,96
19	602	19	courses ag 04/02	14,99		41547,97
20	802	20	baux de pêche faucogney	30,00		41517,97
21	1202	21	frais bancaires	50,00		41467,97
22	2002	22	courses ag 04/02	26,40		41441,57
23	2802	23	matériel bricolage	74,09		41367,48
24	2702	24	approvisionnement aappma	21,81		41345,67
25	603	25	alevinage 1er trimestre	5450,13		35895,54
26	603	26	cartes 1 er trimestre aappma		353,00	36248,54
27	603	27	approvisionnement aappma	21,21		36227,33
28	803	28	Cartes 1er trimestre aappma		445,00	36672,33
29	1103	29	frais bancaires	13,05		36659,28
30	1103	30	reglement fnpf cartes	6549,00		30110,28
31	1103	31	alevinage 1er trimestre	1686,95		28423,33
	xxxxx		Sous total page	14528,05	2257,40	28423,33

Dates		LIBELLE OPERATION	Dépenses	Recettes	Solde
xxxxx		Report page précédente	14528,05	2257,40	28423,33
1203	32	eco gobelets	210,01		28213,32
1203	33	pot alevinage	205,00		28008,32
1203	34	approvisionnement aappma	20,49		27987,83
1803	35	alevinage 1er trimestre	1297,65		26690,18
1803	36	cartes 1 er trimestre aappma		85,00	26775,18
1803	37	Cartes 1er trimestre aappma		927,00	27702,18
1703	38	Cartes 1er trimestre aappma		1255,00	28957,18
2103	39	vente en ligne janvier février		346,50	29303,68
204	40	reglement fnpf cartes	2183,00		27120,68
404	41	repas ag fd	420,00		26700,68
504	42	cartes 1 er trimestre aappma		6549,00	33249,68
404	43	pêche etang 7ch	97,36		33152,32
404	44	pêche etang 7ch	37,69		33114,63
804	45	pêche etang 7ch	26,17		33088,46
104	46	frais bancaires	5,00		33083,46
904	47	pêche etang 7ch	31,50		33051,96
1504	48	matériel bricolage	255,93		32796,03
1504	49	matériel bricolage	62,88		32733,15
1504	50	pêche etang 7ch	274,83		32458,32
1704	51	dotation fd fonctionnement fiche No 1		2377,00	34835,32
1704	52	dotation fd alevinage fiche No 2		5904,31	40739,63
1604	53	matériel bricolage	15,99		40723,64
1704	54	nettoyage 7ch	42,79		40680,85
1904	55	vente en ligne mars		1073,10	41753,95
2204	56	entretien tronçonneuse	225,97		41527,98
2504	57	allocation garde de pêche		150,00	41677,98
2604	58	reglement fnpf cartes	1948,00		39729,98
2504	59	Cartes 1er trimestre aappma		436,00	40165,98
2504	60	Cartes 1er trimestre aappma		370,00	40535,98
2904	61	matériel bricolage	23,96		40512,02
805	62	dotation fd alevinage fiche No 2		205,64	40717,66
105	63	frais bancaires	7,00		40710,66
xxxxx		Sous total page	21919,27	21935,95	40710,66



Dates		LIBELLE OPERATION	Dépenses	Recettes	Solde
xxxxx		Report page précédente	21919,27	21935,95	40710,66
1405	64	carpes jojo	164,00		40546,66
1405	65	Repas16/05	18,99		40527,67
1605	66	reglement fnpf cartes	5556,00		34971,67
2005	67	cartes 1 er trimestre aappma		4749,00	39720,67
2205	68	dotation fd alevinage fiche No 2		90,84	39811,51
2105	69	alevinage carpes brochets du 24/04	536,00		39275,51
2905	70	matériel pêche (waders)	90,00		39185,51
2905	71	Repas 16/05	43,97		39141,54
106	72	frais bancaires	6,00		39135,54
1006	73	dotation fd alevinage fiche No 2		90,84	39226,38
1006	74	vente en ligne avril		369,30	39595,68
1206	75	repas du 12/06	31,66		39564,02
1706	76	dotation fd journée apn fiche No 9		100,00	39664,02
1706	77	dotation fd alevinage fiche No 11		428,80	40092,82
1706	78	dotation fd journée apn fiche No 9		100,00	40192,82
1706	79	dotation fd		20,00	40212,82
1706	80	courses journées 19/06 26/6	76,35		40136,47
1906	81	courses journée 19/06	9,17		40127,30
2406	82	courses journée 26/06	59,87		40067,43
2606	83	vente en ligne mai		638,20	40705,63
2606	84	courses journée 26/06	7,68		40697,95
207	85	approvisionnement aappma	257,43		40440,52
807	86	dotation fd journées apn fiche No 9		500,00	40940,52
107	87	frais bancaires	15,00		40925,52
1507	88	pv pêche		112,50	41038,02
1507	89	dotation fd journée apn fiche No 9		100,00	41138,02
1307	90	francas mille étangs		100,00	41238,02
1907	91	reglement fnpf cartes	844,00		40394,02
2207	92	cartes aappma 2eme trimestre		145,00	40539,02
2207	93	cartes aappma 2eme trimestre + francas		550,00	41089,02
2507	94	vente en ligne juin		119,30	41208,32
2507	95	dotation fd journée apn fiche No 9		100,00	41308,32
xxxxx		Sous total page	29635,39	30249,73	41308,32

<b>Dates</b>		<b>LIBELLE OPERATION</b>	<b>Dépenses</b>	<b>Recettes</b>	<b>Solde</b>
<b>xxxxx</b>		<b>Report page précédente</b>	<b>29635,39</b>	<b>30249,73</b>	<b>41308,32</b>
<b>2907</b>	<b>96</b>	<b>reglement fnpf cartes</b>	<b>3030,80</b>		<b>38277,52</b>
<b>508</b>	<b>97</b>	<b>internet</b>	<b>50,40</b>		<b>38227,12</b>
<b>608</b>	<b>98</b>	<b>compte sur caisse</b>	<b>1340,00</b>		<b>36887,12</b>
<b>708</b>	<b>99</b>	<b>marché de pays</b>	<b>62,33</b>		<b>36824,79</b>
<b>608</b>	<b>100</b>	<b>marché de pays</b>	<b>44,94</b>		<b>36779,85</b>
<b>108</b>	<b>101</b>	<b>frais bancaires</b>	<b>5,00</b>		<b>36774,85</b>
<b>1208</b>	<b>102</b>	<b>dotation fd journée apn fiche No 9</b>		<b>100,00</b>	<b>36874,85</b>
<b>1208</b>	<b>103</b>	<b>cartes 2eme trimestre aappma</b>		<b>2431,00</b>	<b>39305,85</b>
<b>1108</b>	<b>104</b>	<b>francas froideconche</b>		<b>50,00</b>	<b>39355,85</b>
<b>1308</b>	<b>105</b>	<b>journée 13/08</b>	<b>40,81</b>		<b>39315,04</b>
<b>1608</b>	<b>106</b>	<b>portable aappma</b>	<b>10,34</b>		<b>39304,70</b>
<b>1608</b>	<b>107</b>	<b>journée du 13/08</b>	<b>11,07</b>		<b>39293,63</b>
<b>1908</b>	<b>108</b>	<b>marché de pays</b>	<b>124,88</b>		<b>39168,75</b>
<b>2708</b>	<b>109</b>	<b>marché de pays</b>		<b>573,50</b>	<b>39742,25</b>
<b>2708</b>	<b>110</b>	<b>marché de pays</b>		<b>3320,00</b>	<b>43062,25</b>
<b>2708</b>	<b>111</b>	<b>marché de pays</b>		<b>1610,00</b>	<b>44672,25</b>
<b>2708</b>	<b>112</b>	<b>marché de pays</b>		<b>2770,00</b>	<b>47442,25</b>
<b>209</b>	<b>113</b>	<b>vente en ligne juillet</b>		<b>546,70</b>	<b>47988,95</b>
<b>209</b>	<b>114</b>	<b>internet</b>	<b>50,40</b>		<b>47938,55</b>
<b>409</b>	<b>115</b>	<b>marché de pays</b>		<b>24,00</b>	<b>47962,55</b>
<b>209</b>	<b>116</b>	<b>marché de pays</b>	<b>400,00</b>		<b>47562,55</b>
<b>309</b>	<b>117</b>	<b>Repas 13/08</b>	<b>115,43</b>		<b>47447,12</b>
<b>309</b>	<b>118</b>	<b>marché de pays</b>	<b>535,58</b>		<b>46911,54</b>
<b>409</b>	<b>119</b>	<b>approvisionnement aappma</b>	<b>39,75</b>		<b>46871,79</b>
<b>409</b>	<b>120</b>	<b>marché de pays</b>	<b>200,00</b>		<b>46671,79</b>
<b>xxxxx</b>		<b>Sous to</b>	<b>35697,12</b>	<b>41674,93</b>	<b>46671,79</b>

<b>Dates</b>		<b>LIBELLE OPERATION</b>	<b>Dépenses</b>	<b>Recettes</b>	<b>Solde</b>
<b>xxxxx</b>		<b>Report page</b>	<b>35697,12</b>	<b>41674,93</b>	<b>46671,79</b>
<b>409</b>	<b>121</b>	<b>marché de pays</b>	<b>1015,58</b>		<b>45656,21</b>
<b>609</b>	<b>122</b>	<b>marché de pays</b>	<b>103,95</b>		<b>45552,26</b>
<b>109</b>	<b>123</b>	<b>frais bancaires</b>	<b>5,00</b>		<b>45547,26</b>
<b>1209</b>	<b>124</b>	<b>marché de pays</b>	<b>140,63</b>		<b>45406,63</b>
<b>1309</b>	<b>125</b>	<b>marché de pays</b>	<b>577,34</b>		<b>44829,29</b>
<b>1609</b>	<b>126</b>	<b>portable aappma</b>	<b>10,00</b>		<b>44819,29</b>
<b>1809</b>	<b>127</b>	<b>approvisionnement aappma</b>	<b>12,05</b>		<b>44807,24</b>
<b>2509</b>	<b>128</b>	<b>vente en ligne aout</b>		<b>118,40</b>	<b>44925,64</b>
<b>2409</b>	<b>129</b>	<b>approvisionnement aappma</b>	<b>14,07</b>		<b>44911,57</b>
<b>3009</b>	<b>130</b>	<b>taxe foncière</b>	<b>76,00</b>		<b>44835,57</b>
<b>3009</b>	<b>131</b>	<b>approvisionnement aappma</b>	<b>46,74</b>		<b>44788,83</b>
<b>110</b>	<b>132</b>	<b>approvisionnement aappma</b>	<b>16,80</b>		<b>44772,03</b>
<b>310</b>	<b>133</b>	<b>pv pêche</b>		<b>37,50</b>	<b>44809,53</b>
<b>410</b>	<b>134</b>	<b>internet</b>	<b>50,40</b>		<b>44759,13</b>
<b>710</b>	<b>135</b>	<b>vidange étang poche</b>	<b>111,92</b>		<b>44647,21</b>
<b>110</b>	<b>136</b>	<b>frais bancaires</b>	<b>7,00</b>		<b>44640,21</b>
<b>1010</b>	<b>137</b>	<b>vidange étang poche</b>	<b>72,46</b>		<b>44567,75</b>
<b>1509</b>	<b>138</b>	<b>portable aappma</b>	<b>10,39</b>		<b>44557,36</b>
<b>1510</b>	<b>139</b>	<b>marché de pays</b>	<b>88,00</b>		<b>44469,36</b>
<b>1810</b>	<b>140</b>	<b>vidange étang poche</b>	<b>27,75</b>		<b>44441,61</b>
<b>2210</b>	<b>141</b>	<b>vidange étang poche</b>	<b>219,86</b>		<b>44221,75</b>
<b>2810</b>	<b>142</b>	<b>approvisionnement aappma</b>	<b>31,05</b>		<b>44190,70</b>
<b>3110</b>	<b>143</b>	<b>vente en ligne septembre</b>		<b>31,90</b>	<b>44222,60</b>
<b>3110</b>	<b>144</b>	<b>dotation fd alevinage fiche No 2</b>		<b>392,35</b>	<b>44614,95</b>
<b>3110</b>	<b>145</b>	<b>pv pêche</b>		<b>62,50</b>	<b>44677,45</b>
<b>xxxxx</b>		<b>sous t</b>	<b>38334,11</b>	<b>42317,58</b>	<b>44677,45</b>

Dates		LIBELLE OPERATION		Dépenses	Recettes		
xxxxx				Report page pr	38334,11	42317,58	44677,45
3110	146	matériel bricolage		14,65			44662,80
111	147	essence véhicule		82,02			44580,78
311	148	alevinage étang poche		560,50			44020,28
3110	149	cadeau jacques		85,45			43934,83
411	150	EDF		42,02			43892,81
411	151	internet		50,40			43842,41
611	152	alevinage truitelles lanterne		643,50			43198,91
111	153	frais bancaires		5,00			43193,91
1411	154	matériel vidange étang		579,55			42614,36
1511	155	portable aappma		10,05			42604,31
1811	156	dotation fd alevinage fiche No 2			450,45		43054,76
1911	157	approvisionnement aappma		50,57			43004,19
1911	158	pot jacques		19,73			42984,46
2611	159	approvisionnement aappma		12,15			42972,31
2911	160	dotation fd equipement vidange étang			467,00		43439,31
212	161	internet		50,40			43388,91
212	162	matériel vidange étang		354,00			43034,91
412	163	EDF		46,51			42988,40
412	164	cartes 4eme trimestre aappma			73,00		43061,40
512	165	cartes 4eme trimestre aappma			955,60		44017,00
912	166	cartes 4eme trimestre aappma			194,00		44211,00
912	167	reglement fnpf cartes		2584,70			41626,30
612	168	mise a l abri véhicule		204,00			41422,30
112	169	frais bancaires		6,00			41416,30
1012	170	matériel vidange étang		4204,80			37211,50
1212	171	pv pêche			37,50		37249,00
1612	172	matériel vidange étang			504,00		37753,00
1612	173	portable aappma		12,80			37740,20
1712	174	cartes 4eme trimestre aappma			174,00		37914,20
1712	175	cartes 4eme trimestre aappma			245,00		38159,20

1912	176	baux de pêche esmoulières		15,24		38143,96	
1712	177	ristourne cartes raddon		74,00		38069,96	
2312	178	reglement fnpf cartes		28,00		38041,96	
2712	179	approvisionnement aappma		34,84		38007,12	
3012	180	ristourne cartes territoire pêche		67,00		37940,12	
3112	181	gestion caisse		1442,16	1494,90	37992,86	
3112	182	intérêts livret bleu			1063,52	39056,38	
3112	183	bilan apn		10579,52	9910,00	38386,86	
				sous tot	60193,67	57886,55	38386,86
				<b>LIBELLE OPERATION</b>	<b>Dépenses</b>	<b>Recettes</b>	<b>Solde</b>
					#####	#####	<b>-2 307,12 €</b>
				<b>AVOIR 2023</b>	<b>40693,98 €</b>		
				<b>AVOIR 2024</b>	<b>38386,86 €</b>		
				<b>RESULTAT</b>	<b>-2307,12 €</b>		
				COMPTE CM	995,99 €		
				LIVRET BLEU	36867,80 €		
				CAISSE	523,07 €		
				<b>TOTAL</b>	<b>38386,86 €</b>		

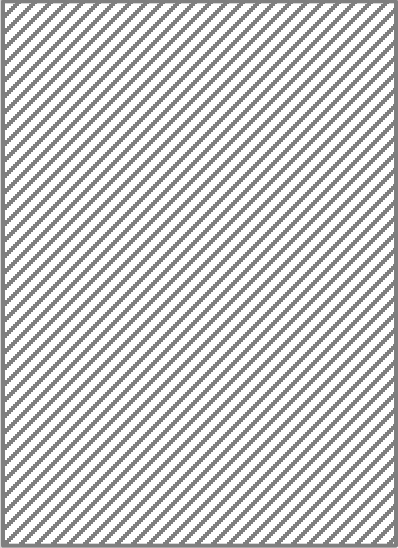
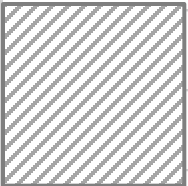
# BILAN CAISSE 2024



# GESTION CAISSE ANNEE 2024

RECETTES			DEPENSES			SOLDE
Dates	Opérations	Montants	Dates	Opérations	Montants	
3112	Solde année précédente au 31/12					470,33
			1701	pot ca 19/01	4,38	465,95
			2401	matériel électrique	4,00	461,95
2802	carte aapma	7,00				468,95
603	inscription apn	50,00				518,95
			1503	courses aappma	7,82	511,13
1603	carte aapma	1,00				512,13
			1304	pain journée 13/04	9,35	502,78
2404	carte aapma	1,00				503,78
			206	mini concours	5,00	498,78
			1006	courses aappma	34,53	464,25
			1106	pires	3,50	460,75
			2506	carte condoléance	3,75	457,00
2606	don aisani	20,00				477,00
			2806	courses aappma	14,80	462,20
			1007	rendu francas	30,00	432,20
1807	carte aapma	44,80				477,00
2607	carte aapma	14,00				491,00
			808	rendu francas	1,00	490,00
908	compte sur caisse	1340,00				1830,00
			3008	courses aappma	45,85	1784,15
			309	caisse sur compte	1200,38	583,77
			111	courses aappma	26,25	557,52
			711	rouleau papier	3,50	554,02
			1811	pot jacques	9,60	544,42
412	carte aapma	14,00				558,42
			512	courses aappma	8,30	550,12
1412	cartes aappma	3,10				553,22
			1712	ristourne cartes froideconche	17,00	536,22
			2112	envoi fd	4,80	531,42
			2912	courses aappma	8,35	523,07
	<b>sous total page</b>	1494,90		<b>sous total page</b>	1442,16	
				<b>solde</b>		<b>523,07</b>

# PV GARDERIE 2024

25-janv		30,00 €	2023			
31-janv		30,00 €	2023			
17-juin		20,00 €	2024			
15-juil		112,50 €	2024			
03-oct		37,50 €	2024			
31-oct		62,50 €	2024			
30-déc		37,50 €	2024			
	<b>TOTAL</b>	<b>330,00 €</b>				
		Christophe	0	2024		
		Jonathan	0	2024		

7 PV payé en 2024 donc 2 était fait en 2023 et 2 PV non réglé.



# AAPPMA de BREUCHIN HAUTE LANTERNE

2024

<b>Fiche n°1 : Fonctionnement</b>	2377,00 €
<b>Fiche n°2 : alevinage</b>	7134,43 €
<b>Fiche n°3 : Accessibilité et entretien</b>	0,00 €
<b>Fiche n°4 : Mise à l'eau</b>	0,00 €
<b>Fiche n°5 : Gestion des frayères</b>	0,00 €
<b>Fiche n°6 : acquisition matériel</b>	967,00 €
<b>Fiche n°7 : Organisation manifestations</b>	0,00 €
<b>Fiche n°8 : APN et Club</b>	2400,00 €
<b>Fiche n°9 : Journées découvertes</b>	1000,00 €
<b>Fiche n°10 : Baux de pêche non domaniaux</b>	0,00 €
<b>Fiche n°11 : Alevinage plan d'eau</b>	428,80 €
<b>Total versé par la Fédération</b>	14307,23 €

## ATELIER PÊCHE NATURE » JEAN STEVENOT »

## BILAN EXERCICE 2024

( Arrêté au 1er Septembre 2024)

RECETTES (A)		DEPENSES (B)	
Libellés	MONTANT TTC		MONTANT TTC
inscriptions Mouche(7X50)	350,00 €	Tee-shirts-casquette-coupe vent	1 697,16 €
inscriptions APN(25X40)	1 000,00 €	Photos	180,00 €
Photos (25X10)	250,00 €	Truites apn	259,54 €
<b>Subventions :</b>		Internet-téléphone	312,15 €
<u>Fédération de Pêche (Apn jeunes)</u>	1 200,00 €	Matériel info	1 019,33 €
Fédération de Pêche (Apn mouche)	400,00 €	EDF	536,67 €
Knauf	200,00 €	Consommables ( cartouches )	175,52 €
Comité fêtes faucogney	500,00 €	Mini concours	352,85 €
Credit Mutuel	150,00 €	Redevance incitative (poubelles)	46,72 €
Sas Antoine Boffy	600,00 €	Matériaux	39,80 €
Granulats GD FC	450,00 €	Approvisionnement APN + Appâts apn	340,68 €
com Com Mille Etangs	250,00 €	Assurance locaux rc apn	772,14 €
com Com Pays de Luxeuil	200,00 €	Loyer locaux apn	450,00 €
Fdva	1 500,00 €	Matériel pêche	1 430,00 €
Com Com Triangle vert	200,00 €	Site informatique	58,06 €

		Journées francas	472,45 €
<b>Communes de :</b>		Essence véhicule	166,00 €
- La Chapelle	50,00 €	Matériel sono téléphonie (Haut-parleur Bluetooth)	863,79 €
- Breuchotte	200,00 €		
- Raddon	110,00 €		
- Amage	50,00 €		
- Faucogney	220,00 €		
- La Proiselière	40,00 €		
- La Bruyère	80,00 €		
- Esboz Brest	100,00 €		
- Amont	100,00 €		
- Saint- Sauveur	0,00 €		
- Luxeuil	300,00 €		
- Froideconche	150,00 €		
- Franchevelle	150,00 €		
- Esmoulières	100,00 €		
- Lantenot	100,00 €		
- Breuches les Luxeuil	0,00 €		
<b>Total des recettes</b>	<b>9 000,00 €</b>	<b>Total des dépenses</b>	<b>9 172,86 €</b>

**BILAN GENERAL : A ; 9000,00 € - B ; 9172,86 € = -172,86 €**

**PJ****APN****LIVRE DES DEPENSES ET RECETTES ANNEE 2024**

	<b>Dates</b>	<b>pj</b>	<b>LIBELLE OPERATION</b>	<b>Dépenses</b>	<b>Recettes</b>	<b>Solde</b>
	311		solde année précédente au 31/12			0,00
1	201	1	allocations apn		2400,00	2400,00
2	1501	2	tenues apn	1697,16		702,84
3	502	3	renouvellement site	58,06		644,78
4	201	4	internet	48,00		596,78
5	301	5	cartouches imprimante	44,99		551,79
6	1701	6	participation maillots boffy		600,00	1151,79
7	2401	7	approvisionnement apn	86,13		1065,66
8	302	8	internet	48,00		1017,66
9	2002	9	redevance incitative	23,52		994,14
10	1502	10	approvisionnement apn	34,85		959,29
11	902	11	matériel informatique	999,98		-40,69
12	403	12	internet	48,00		-88,69
13	2902	13	inscriptions apn jeunes (2)		100,00	11,31
14	203	14	inscriptions apn mouche (4)		200,00	211,31
15	603	15	inscriptions apn jeunes (15)+1 caisse		750,00	961,31
16	703	16	matériel bricolage	32,90		928,41
17	1303	17	inscriptions apn jeunes (2)		100,00	1028,41
18	1403	18	matériel informatique	19,35		1009,06
19	2203	19	inscriptions apn jeunes (3)		150,00	1159,06
20	1503	20	approvisionnement apn	59,98		1099,08
21	1703	21	inscriptions apn mouche (1)		50,00	1149,08
22	2203	22	matériel bricolage	6,90		1142,18
23	2203	23	approvisionnement apn	30,03		1112,15
24	204	24	internet	48,00		1064,15
25	1104	25	matériel sono	329,99		734,16

26	2503	26	carburant véhicule	83,00		651,16
27	2503	27	assurance locaux	5,71		645,45
28	1004	28	inscriptions apn jeunes (1)		50,00	695,45
29	1504	29	teignes	12,50		682,95
30	1704	30	inscriptions apn jeunes (1) +mouche(1)		100,00	782,95
31	2504	31	approvisionnement apn	63,00		719,95
32	2204	32	truites apn	129,77		590,18
33	405	33	internet	48,52		541,66
34	705	34	approvisionnement apn	24,12		517,54
35	905	35	approvisionnement apn	30,07		487,47
36	605	36	truites apn	129,77		357,70
37	1105	37	inscriptions apn mouche (1)		50,00	407,70
38	1906	38	assurance locaux	772,14		-364,44
39	1705	39	matériel pêche	200,00		-564,44
40	2905	40	photos apn	180,00		-744,44
41	206	41	internet	48,00		-792,44
42	3005	42	mini concours	44,20		-836,64
43	3005	43	mini concours	134,55		-971,19
44	2405	44	truites mini concours	129,77		-1100,96
45	306	45	mini concours	39,33		-1140,29
46	2206	46	matériel pêche	280,00		-1420,29
47	407	47	internet	50,63		-1470,92
48	107	48	approvisionnement journées 2/4/07	75,64		-1546,56
49	307	49	approvisionnement journées 4/10/07	14,45		-1561,01
50	407	50	cartouches imprimante	81,54		-1642,55
51	207	51	abonnement mobile	21,00		-1663,55

52	807	52	approvisionnement journées 10/18/07 8/08	38,65		-1702,20
53	607	53	repas apn	252,84		-1955,04
54	1207	54	approvisionnement francas	68,50		-2023,54
55	1307	55	téléphone mobile	463,80		-2487,34
56	1607	56	Repas 10/07	82,45		-2569,79
57	2007	57	cartouches imprimante	48,99		-2618,78
58	108	58	appats francas	16,50		-2635,28
59	108	59	approvisionnement francas 8/08	44,34		-2679,62
60	508	60	matériel pêche	950,00		-3629,62
61	1508	61	carburant véhicule	83,00		-3712,62
62	1109	62	matériel simulateur	30,24		-3742,86
63	1409	63	loyer locaux	450,00		-4192,86
64	2709	64	redevance incitative	23,20		-4216,06
65	2410	65	matériel pêche	700,00		-4916,06
66	712	66	timbres	30,96		-4947,02
67	1406	67	fdva		1500,00	-3447,02
68	3112	68	edf	644,50		-4091,52
69	1902	69	allocation fd informatique		500,00	-3591,52
70	3112	70	subventions communes- com com- autres		3360,00	-231,52
71	1212	71	tenues apn	438,00		-669,52
74		74	<b>Sous total page</b>	<b>10 579,52 €</b>	<b>9 910,00 €</b>	<b>-669,52 €</b>
76		76	<b>LIBELLE OPERATION</b>	<b>Dépenses</b>	<b>Recettes</b>	<b>Solde</b>
				<b>10 576,52 €</b>	<b>9 910,00 €</b>	<b>-669,52 €</b>



A.A.P.M.A. du Breuchin et de la Haute  
Lanterne – 4 rue des Ecoles  
70280 – Breuchotte  
Tel : 03 84 94 63 40

Email : [aappma-breuchin@wanadoo.fr](mailto:aappma-breuchin@wanadoo.fr)  
Site : [www.aappma-breuchin-lanterne.com](http://www.aappma-breuchin-lanterne.com)

## AVOIR GLOBAL DE L'AAPPMA DU BREUCHIN ET DE LA HAUTE-LANTERNE AU 31 DECEMBRE 2024

<b>1- AVOIR FINANCIER</b>	<b>: 38386.86 €</b>
<b>2- FONCIER : ETANG</b>	<b>: 42 686,00 €</b>
<b>CHALET</b>	<b>: 1 800,00 €</b>
<b>TERRAIN (FRAYERE)</b>	<b>: 300,00 €</b>
<b>3- MATERIELS</b>	<b>: 39457,00 €</b>
<b>TOTAL.....</b>	<b>122629.86 €</b>

Le Président  
C. STEVENOT

Le Trésorier  
A. AUBRY

# BUDGET PREVISIONNEL AAPPMA 2025

<b>RECETTES</b>	<b>MONTANT</b>	<b>DEPENSES</b>	<b>MONTANT</b>
Dotation fonctionnement	2377	Alevinage TAC	10000
	0	Alevinage étangs	2000
Allocation journées Franca	500	Cartes gratuites C.A	2000
Allocation journées scolaire	300	Cartes gratuites APN	200
Allocation dépositaire	300	Matériels APN+AAPPMA (dépense en vue)	1500
Allocation gardes	0	Tenues APN (Coupe-vent et maillots)	2000
Allocation APN	1300	Fournitures -timbres	300
Allocation alevinage	8400	Assurances diverses	950
Reliquat Fédération 2024	0	Loyer siège AAPPMA	450
Inscriptions des 2 APN	2050	E.D.F	1000
Photos APN	300	Internet+téléphone	800
Subventions communes	1600	Documentation+copies	227
Dons divers	1400	Photos APN	300
Procès verbaux	100	Entretien matériels	450
Ristourne sur cartes AAPPMA	2500	Carburant camion+ loyer	700
Ristourne sur pollution 25%	0	Manifestations+pots divers	800
Com-com pour Francas	400	Allocations gardes	0
Marché de Pays	3000	Ristournes dépositaires	900
Allocation sur cartes(dotations)	900	Impôts fonciers	100
		Baux de pêche	250
		Entretien ruisseaux-travaux	500
<b>TOTAL</b>	<b>25427</b>	<b>TOTAL</b>	<b>25427</b>

Le Président

C.Stevenot

Le Trésorier

A.Aubry



# ATELIER PÊCHE NATURE » JEAN STEVENOT »

## BUDGET PREVISIONNEL DE L'A.P.N 2025

RECETTES (A)		DEPENSES (B)	
Libellés	MONTANT TTC	Libellés	MONTANT TTC
inscriptions mouche (10X50)	500,00 €	Truites arc en ciel	400,00 €
inscriptions APN (30x40)	1 200,00 €	Matériel de pêche (apats etc....)	1 500,00 €
Photos APN	300,00 €	Camion + matériel informatique et divers	650,00 €
		Tee shirt - casquettes - coupe vent	2 600,00 €
<b>SUBVENTIONS</b>		photos	300,00 €
Fédération de pêche	1 500,00 €	Papier - encre - enveloppes - timbres	350,00 €
Communes + Com-Com	2 500,00 €	Pot mini concours + repas	450,00 €
Dons divers	1 500,00 €	téléphone,électricité + location	1 250,00 €
<b>Total des recettes</b>	<b>7 500,00 €</b>	<b>Total des dépenses</b>	<b>7 500,00 €</b>

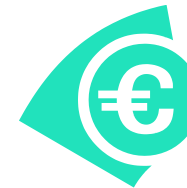
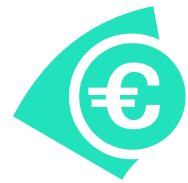
Le Trésorier

A.AUBRY

Le Président

C.STEVENOT

# VOTE DU RAPPORT FINANCIER



# INFORMATIONS ET QUESTIONS DIVERSES



## Tarifs cartes de pêche 2025

### A l'attention des Présidents et Trésoriers d'AAPPMA

CARTE « MAJEURE INTERDEPARTEMENTALE EHGO »		TARIF		
Pêche à 1 canne en 1 <sup>ère</sup> catégorie et à 4 cannes en 2 <sup>ème</sup> catégorie, tous modes de pêche, valable sur les lots des 49 AAPPMA réciprocaires de Haute-Saône, ainsi que sur les 90 autres départements adhérant à l'EHGO, au CHI et à l'URNE.	CPMA	41,20 €		
	Fédération	41,80 €		
	AAPPMA	3,00 €		
	EHGO	26,00 €		
	<b>PRIX DE VENTE</b>	<b>112,00 €</b>		
CARTE « PERSONNE MAJEURE »		TARIF		
Pêche à 1 canne en 1 <sup>ère</sup> catégorie et à 4 cannes en 2 <sup>ème</sup> catégorie, tous modes de pêche, valable sur les lots des 49 AAPPMA réciprocaires de Haute-Saône.	CPMA	41,20 €		
	Fédération	41,80 €		
	AAPPMA	3,00 €		
	<b>PRIX DE VENTE</b>	<b>86,00 €</b>		
	CARTE « PERSONNE MINEURE »		TARIF	
Jeune de 12 ans à moins de 18 ans au 1 <sup>er</sup> janvier de l'année, pêche à 1 canne en 1 <sup>ère</sup> catégorie et à 4 cannes en 2 <sup>ème</sup> catégorie, tous modes de pêche, sur les lots des 49 AAPPMA réciprocaires de Haute-Saône ainsi que sur les 90 autres départements adhérant à l'EHGO, au CHI et à l'URNE.	CPMA	6,20 €		
	Fédération	11,30 €		
	AAPPMA	8,50 €		
	<b>PRIX DE VENTE</b>	<b>26,00 €</b>		
	CARTE « DECOUVERTE – 12 ANS »		TARIF	
Jeune de moins 12 ans au 1 <sup>er</sup> janvier de l'année, pêche à 1 canne en 1 <sup>ère</sup> catégorie et 2 <sup>ème</sup> catégorie, tous modes de pêche, sur les lots des 49 AAPPMA réciprocaires de Haute-Saône et sur les 90 autres départements adhérant à l'EHGO, au CHI et à l'URNE.	CPMA	1,00 €		
	Fédération	2,00 €		
	AAPPMA	4,00 €		
	<b>PRIX DE VENTE</b>	<b>7,00 €</b>		
	CARTE « PROMOTIONNELLE DECOUVERTE FEMME »		TARIF	
Pêche à 1 canne en 1 <sup>ère</sup> catégorie et 2 <sup>ème</sup> catégorie, tous modes de pêche, sur les lots des 49 AAPPMA de Haute-Saône et sur les 90 autres départements adhérant à l'EHGO, au CHI et à l'URNE.	CPMA	19,20 €		
	Fédération	17,10 €		
	AAPPMA	4,70 €		
	<b>PRIX DE VENTE</b>	<b>41,00 €</b>		
	CARTE « JOURNALIERE »		TARIF	
En vente du 1 <sup>er</sup> janvier au 31 décembre, valable la journée aux heures légales, pêche à 1 canne en 1 <sup>ère</sup> catégorie et à 4 cannes en 2 <sup>ème</sup> catégorie, tous modes de pêche, sur les lots des 49 AAPPMA réciprocaires de Haute-Saône.	CPMA	5,10 €		
	Fédération	5,90 €		
	AAPPMA	3,50 €		
	<b>PRIX DE VENTE</b>	<b>14,50 €</b>		
	CARTE « HEBDOMADAIRE »		TARIF	
En vente du 1 <sup>er</sup> janvier au 31 décembre, validité 7 jours consécutifs, pêche à 1 canne en 1 <sup>ère</sup> catégorie et 4 cannes en 2 <sup>ème</sup> catégorie, tous modes de pêche, sur les lots des 49 AAPPMA réciprocaires de Haute-Saône et sur les 90 autres départements adhérant à l'EHGO, au CHI et à l'URNE.	CPMA	14,20 €		
	Fédération	13,60 €		
	AAPPMA	8,20 €		
	<b>PRIX DE VENTE</b>	<b>36,00 €</b>		

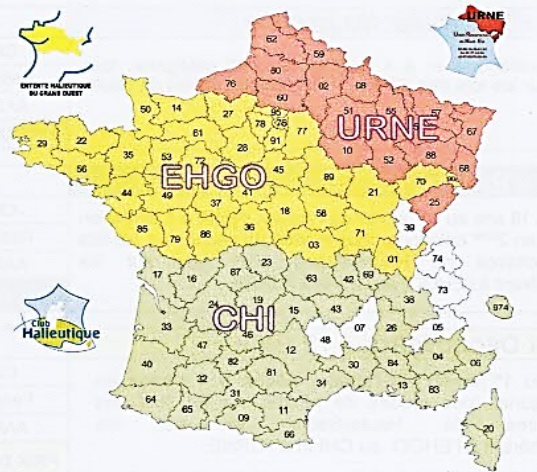
## VIGNETTE EHGO PRIX DE VENTE : 40 €

Cette Vignette permet au pêcheur l'ayant acquittée, de pratiquer sur les lots des **A.A.P.M.A. réciprocaires** des **37 départements adhérent à l'Entente Halieutique du Grand Ouest (EHGO)**, des **37 départements adhérent au Club Halieutique Interdépartemental (CHI)** et des **17 départements de l'Union Réciprocaire Nord Est (URNE)**.

### SOIT AU TOTAL,

#### 91 DEPARTEMENTS EN RECIPROCITE :

01, 02, 03, 04, 06, 08, 09, 10, 11, 12, 13, 14, 15, 16, 17, 18, 19, 20 (Corse 2A – 2B), 21, 22, 23, 24, 25, 26, 27, 28, 29, 30, 31, 32, 33, 34, 35, 36, 37, 38, 40, 41, 42, 43, 44, 45, 46, 47, 49, 50, 51, 52, 53, 54, 55, 56, 57, 58, 59, 60, 61, 62, 63, 64, 65, 66, 67, 68, 69, 70, 71, 72, 75, 76, 77, 78, 79, 80, 81, 82, 83, 84, 85, 86, 87, 88, 89, 90, 91, 92, 93, 94, 95 + La Réunion (974).



.....  
**Le pêcheur a déjà acquitté une CPMA, lui délivrer une carte SANS CPMA au tarif de :**

- « Personne Majeure » ..... 44,80 €	- « Découverte – 12 ans » ... 6,00 €
- « Personne Mineure » ..... 19,80 €	- « Journalière » ..... 9,40 €
- « Découverte Femme » ... 21,80 €	- « Hebdomadaire » ..... 21,80 €

**Lors d'un contrôle, la présentation des deux cartes est obligatoire**

# Achats matériels en 2024

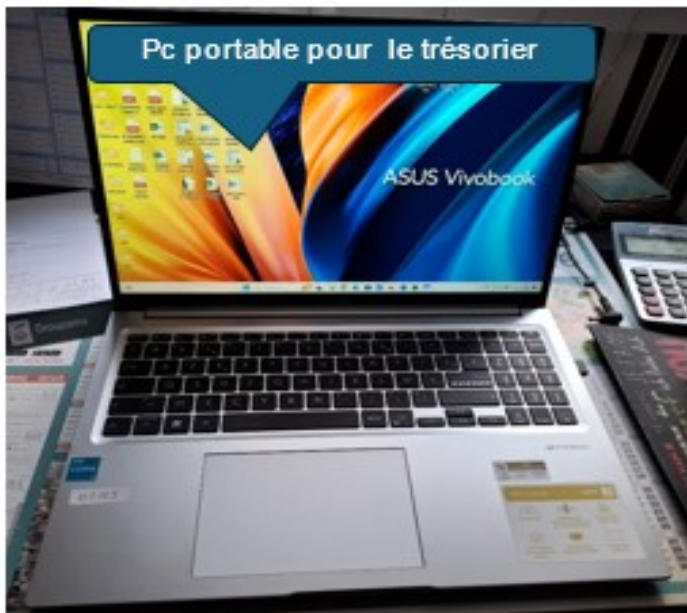




Sono Bluetooth



Bac avec oxygène



Pc portable pour le trésorier



Pc portable pour le président





# PROTECTION FRAYERES(Ombre Commun) 2025.

- Rappel : En vue de protéger les frayères de salmonidés, la pénétration dans le lit du cours d'eau est interdite dans les secteurs identifiés par l'AAPPMA pendant la période allant de l'ouverture de la truite Fario jusqu'à l'ouverture spécifique de la pêche de l'ombre commun. (Soit du 2<sup>ème</sup> samedi de Mars au 3<sup>ème</sup> samedi de Mai) (Règlement Fédéral)

**Après un vote en conseil d'administration du 17 Janvier 2025 de notre AAPPMA et en accord avec l'article cité dans de l'arrêté départemental n°448 article 5 de la pêche, il a été décidé que sur notre secteur première catégorie Breuchin, Lanterne + affluents nous interdisons la pêche en marchant dans l'eau avant l'ouverture de l'ombre (Règlement interne AAPPMA du breuchin et de la Haute Lanterne)**



**AAPPMA du BREUCHIN  
et de la HAUTE LANTERNE**

**1<sup>ere</sup> catégorie**

**LA PÊCHE EN MARCHANT  
DANS L'EAU EST INTERDITE  
PENDANT LA FERMETURE  
DE L'OMBRE**

**Protection des frayères**

# Projets Fédération

- La Fédération de pêche de Haute-Saône souhaite accompagner les jeunes de moins de 12 ans et rembourser leur carte de pêche 2025
- La Fédération voudrait mettre en place les fenêtres de capture (surtout pour le Brochets 60/80 cm en 2<sup>ème</sup> catégorie et pour la truite Fario en 1<sup>ère</sup> catégorie pour les AAPPMA qui le souhaite) 2026
- La Fédération sur la demande de plusieurs AAPPMA de 1<sup>ère</sup> catégorie va demander de mettre l'ombre commun en NO-KILL sur tout le département dès 2026

# LACHER DE TRUITES ARC EN CIEL SECTEUR ORMOICHE - FROIDECONCHE

## LE 01 MARS 2025

	COMMUNE	LIEU	KG	NOMBRE	BASSINE	HEURE	ARRET
1	ORMOICHE	Carrefour d'Hautevelle -sur 200m - amont aval	10	40	1	8h00	
2		parking source des Thielottes - 200 m amont et aval	10	40	1	430Kgs	1er
3		200m avant guinguette et guinguette amont-aval	20	80	2		parking
4		Cabanon entrée Ormoiche - aval-amont sur 300 m (P1)	10	40	1		guinguette
5	BREUCHES	Chemin entre Ormoiche et Breuches -pancarte Citroen	10	40	1		
6		Chemin parc - seuil 300 m en amont	10	40	1		
7		Pont routier de Breuches aval-amont sauf canal	20	80	2		2ème
8		a droite après pont -chemin entre N°15 et 17-rue du fort	10	40	1		pont de
9		Chemin pont du canal sortie Breuches	0	0	0		Breuche
		<b>Lac 7 Chevaux inférieur le 7/03/2025 au soir</b>	<b>110</b>	<b>440</b>			
		<b>Lac 7 Chevaux inférieur le 14/03/2025 au soir</b>	<b>90</b>	<b>360</b>			
10	ST SAUVEUR	Lie aval pont routier et nouveau bras Breuchin-accès LDL	30	120	3		
11		Lie amont pont routier- derrière éléphant bleu	10	40	1		
12		Virage amont éléphant bleu	10	40	1		
13		Chemin creux du rat accès droite N57	0	0	0		3ème
14	FROIDECONCHE	Chemin centrale élect-pont aval -amont déviation N57	20	80	2		Lidel
15		ZAC -chemin ferme carrée - amont - aval sur 400 m	10	40	1		
16		Chemin ferme carrée -parc à moutons	10	40	1		
17		Pont routier aval pont	20	80	2		4ème
18		Pont routier amont passer vers hangard Rousel	10	40	1		pont Froid.
19		Route de Bouhay- amont terrain foot Champ Menigoz	10	40	1	09H15	
20		Station de pompage-sablonneux-et amont sur 300 m+ chéne	40	160	4		5e station de
21		Bouhay d'Amont - aval Guyot Georges	0	0	0		pompage
	<b>TOTAL</b>		<b>470</b>	<b>1880</b>	<b>27</b>		

# LACHER DE TRUITES ARC EN CIEL SECTEUR FROIDECONCHE -FAUCOGNEY

## LE 1 MARS 2025

COMMUNE	LIEU	KG	NOMBRE	BASSINE	HEURE	ARRET
	Ancien parcours No Kill pillone à Bouguet aval	20	80	2		
<b>BREUCHOTTE</b>	Ancien parcours No Kill gros trou et Bouguet aval	30	120	3		6ème
	Bouhay - amont Bouguet - barrage Grosdemouge	20	80	2		papy
	Pré Bourbon - Fond de nid	10	40	1		
	Fond de nid- aval les Canards	10	40	1		
	bas du barrage	10	40	1		7ème
	Confuence le Raddon - abattoir	10	40	1		pont de
	Jean Claude-pont	10	40	1		Breuchotte
	Parcours APN	20	80	1		
	Amont passe à poissons -hangar Pierrot	20	80	2		
<b>BREUCHOTTE</b>	Tête Bretagne+plat Ballet	15	60	1	10h00	
	Plat Ballet - Vanne Pernod	15	60	1	270Kgs	
<b>AMAGE</b>	Vanne Pernod-Pot pourri	10	40	1		
	Moulin Saguin amont et aval barrage + bas sortie moulin	30	120	3		8ème
	Tête lie Saguin bas moulin rouge	20	80	2		9ème
<b>PROISELIERE</b>	Moulin rouge- pont Proiselière	20	80	1		pont de
	Lie Proiselière - amont et aval pont + école	30	120	3		proiselière
	<b>Vieux étang la proiselière sera pour le 7/03/25 au soir</b>	<b>90</b>	<b>360</b>			
	<b>Vieux étang la proiselière sera pour le 14/03/25 au soir</b>	<b>60</b>	<b>240</b>			
<b>STE MARIE</b>	Amont saboterie au grand trou	10	40	1		10ème
	Pont de Ste Marie -amont et aval	20	80	2		pont de
	Baignade arrivée canal	10	40	1		sainte marie
<b>LES FESSEY</b>	pont Fessey amont - aval (lie)	20	80	2		11ème
<b>LA VOIVRE</b>	amont - aval barrage - lie les Fessey	20	80	2		pont fessey
	Lie aux roches-pont de la Voivre	20	80	2		
	Pont de la Voivre- amont	10	40	1		12ème
	Garnier-creux de l'Echelle	0	0	0		ruisseau cruée
<b>FAUCOGNEY</b>	Godey-pont neuf (chapelle dieu de pitié)	20	80	2		
	Pont neuf amont + aval et village	30	120		11h00	
	Village-Dreyer	30	120		90 kg	
	Dreyer-Es Paget	30	120			
<b>AMONT</b>	Es-Pget-Es-Motte	0	0			
	Es-Motte-Es Vouhay	0	0			
<b>TOTAL</b>		<b>650</b>	<b>2600</b>	<b>38</b>		

# LACHER DE TRUITES ARC EN CIEL SECTEUR FROIDECONCHE -FAUCOGNEY

LE 1 MARS 2025

COMMUNE	LIEU	KG	NOMBRE	BASSINE	HEURE	ARRET
FAUCOGNEY	Pont neuf amont + aval et village	30	120		11h00	
	Village-Dreyer	30	120		90 Kilos	
	Dreyer-Es Paget	30	160			
AMONT	Es-Pget-Es-Motte Réserve	0	0			
	Es-Motte-Es Vouhay Réserve	0	0			
<b>TOTAL</b>		<b>90</b>	<b>400</b>			

# LACHER DE TRUITES ARC EN CIEL 27/30 DU

1 mars 2025

RENDEZ VOUS A 14 H PONT DE CITERS

COMMUNE	LIEU	POIDS KG	NOMBRE	CAMION	HEURE
<b>Quers</b>	Pont routier	0	0	1	14h00
	Déviation-bois Trinquotte	10	40	150 kgs	
<b>Franchevelle</b>	Pont de la Marine-bois	10	40		
	Pont-barrage	10	40		
	Barrage-chemin champ	10	40		
<b>Linexert</b>	Pont village-station épuration	10	40		
<b>Lantenot</b>	Pont de Lantenot(Linexert)	10	40		
	Foyer-Moulin Zoé	10	40		
	Moulin zoé-pont blanc	10	40		
	Pont blanc-virage sapin	10	40		
<b>Belmont</b>	Sapin-le chêne	10	40		
	Vieux chêne-Belmont	0	0		
<b>Citers</b>	Amont du pont Citers (1ème catégorie)	5	20		
	Aval du pont Citers (2ème catégorie)	20	80		
	Amont du pont Ailloncourt(2ème catégorie)	5	20		
	Aval du pont Ailloncourt(2ème catégorie)	20	80		
<b>sous-total</b>		<b>150</b>	<b>600</b>		
	drague trinquotte pour le 7/03/25 Au soir	90	320		
	drague trinquotte pour le 14/03/25 Au soir	70	240		
<b>Total</b>		<b>310</b>	<b>1160</b>		

# Activités AAPPMA 2025

- **Le 17 Janvier CA préparation + Validation pour AG**
- **Le 16 Février à 09h30 : Assemblée Générale de l'AAPPMA 2024 à la Salle des fêtes d'Esboz-Brest**
- **Le 1 Mars à partir de 08 h : lâcher de truites pour l'ouverture partie Breuchin et 14h00 sur la Lanterne**
- **Le 1 Mars à 14 h inscriptions Atelier Pêche Nature Mouche + 1° séance dans la foulée à Breuchotte puis dernier samedi le 7 Juin.**
- **Le 5 Mars-12 Mars et 19 Mars : inscriptions pour l'Atelier Pêche Nature enfants à Breuchotte (de 14 h à 16 h).**
- **Le 7 Mars au soir lâcher de truites étangs.**
- **Le 8 Mars à 06 h17 : ouverture de la pêche en 1° catégorie piscicole (Breuchin).**
- **Le 14 Mars au soir lâcher de truites étangs.**
- **Le 19 Mars à 14 h : ouverture Atelier Pêche Nature Enfants tous les Mercredis jusqu'au 28 Mai (de 14 h à 17 h)**
- **En Avril nettoyage à définir (AAPPMA + appel aux bénévoles). Si possible**



- **En Avril une journée prévue pour nettoyage abords de rives du Breuchin à Breuchotte, renoué et balsamine avec les élèves de la maison familiale d'Aillevillers + personnes AAPPMA (Date à définir).**
- **Le 13 Avril Assemblée Générale 2024 de la Fédération 70 à ARC-LES-GRAY (pas de bus cette année)**
- **Le 26 Avril à 5 h 47 ouverture du brochet première et deuxième catégorie + sur nos plans d'eau.**
- **Le 20 Mai Journée avec la classe ULIS du collège de Mélisey 16 ados + 4 adultes.**
- **Le 17 Mai à 5 h 20 : ouverture de l'ombre commun.**
- **Le 1 Juin ouverture du Sandre.**
- **Le Dimanche 2 Juin à partir de 09 h : Mini concours de l'Atelier Pêche Nature.**
- **En Juin CA pour préparation journées découverte avec les périscolaire + Marché de pays**
- **En juin une journée « découverte » prévue avec les ados de la MFR d'Aillevillers date à définir**
- **En Juin une journée prévue pour nettoyage abords de rives du Breuchin à Breuchotte, renoué et balsamine avec les élèves des maisons familiale d'Aillevillers + personnes AAPPMA (Date à définir).**
- **En juin écoles primaire journée pêche et découverte de la biodiversité : Breuchotte, Raddon et autres si demandent.**
- **1° Quinzaine de Juillet : Journée "découverte" au profit des Francas des 1000 Etangs, com-com triangle vert et com-com pays de Luxeuil, (dates à définir).**

- **Du 27 Juillet au 03 Août : camp de pêche si demande ?**
- **Juillet ou Août : Marché de pays à Faucogney (date à définir).**
- **Le 21 Septembre à 20 h14 : fermeture de la pêche en 1<sup>o</sup>catégorie piscicole.**
- **En Septembre une journée prévue pour nettoyage abords de rives du Breuchin à Breuchotte, renoué et balsamine avec les élèves de la maison familiale d'Aillevillers + personnes AAPPMA (Date à définir).**
- **En Octobre ou Novembre vidange de l'étang de la poche pour travaux mise aux normes (si la commune le demande)**

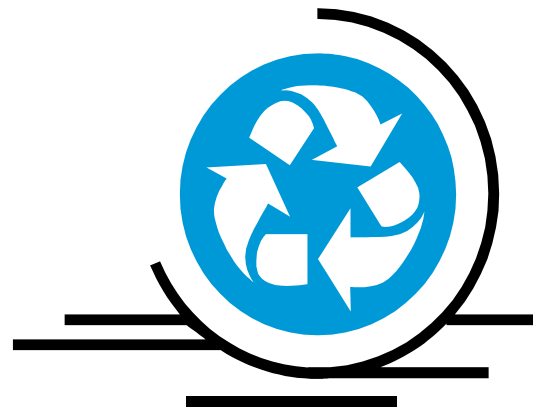
# DESIGNATION DES VERIFICATEURS AUX COMPTES



# VOEUX DE L' A G



# MOT DU PRESIDENT



## Mot du Président AG du 16 Février 2025

Avant de dresser un bilan de nos activités 2024, d'évoquer nos projets pour 2025 et nos interrogations concernant le futur, je tiens à remercier les personnes qui, par leur présence lors de cette assemblée générale, nous expriment leur soutien :

Mesdames, Messieurs :

- Les élus : Conseillers départementaux, Maires et adjoints, Présidents des Communautés de Communes des Mille Étangs, du Triangle Vert, du Pays de Luxeuil, notre Président Fédéral Richard ALEXANDRE ainsi que Baptiste LE GAF comptable de la Fédération.
- Nos partenaires : Martine POIROT Présidente du Comité des Fêtes de Faucogney, la Maison Familiale et Rurale de Aillevillers, l'Établissement Knauf, le groupe GDFC, A-B construction.
- Nos dépositaires : le magasin Auchan – l'Épicerie Raddonnoise – Ma P'tite Épicerie à Froideconche et le magasin Territoire Pêche le Lure.
- Sans oublier : les membres du Conseil d'Administration anciens et nouveaux de l'AAPPMA du Breuchin et de la Haute-Lanterne, nos gardes particuliers, nos bénévoles, nos amis pêcheurs.

Enfin je tiens à remercier particulièrement la Municipalité d'ESBOZ-BREST qui a mis gracieusement à notre disposition cette salle pour l'organisation de cette assemblée.

Sont excusés : Jacques DESHAYES Président com-com Pays de Luxeuil représenté par Monsieur Alain SCALLE maire de la Chapelle les Luxeuil, Benjamin GONZALES Président Com-Com triangle vert, Gérard MAUFFREY maire de la Proiselière.

**2024** Fut une année très chargée pour notre AAPPMA, bien plus que d'habitude, pour une fois des niveaux d'eau corrects tout au long de l'année.

Toutefois, le groupe de bénévoles de notre association a su suivre les choses et les prendre en mains avec l'aide des anciens. Nous avons encore cette année réalisé de nombreuses activités, les deux ateliers pêches nature, l'accueil des Francas des Communautés de Communes, l'organisation de journées et demi-journées de pêche de loisir avec les classes primaires de Raddon et Breuchotte, une journée avec 10 ados de la classe ULIS du collège de Mélisey, une journée découverte pêche à la mouche au profit des élèves de la Maison Familiale et Rurale d'Aillevillers, accompagnés de leurs professeurs et éducateurs, soit 273 enfants accueillis pour 156 heures de fonctionnement APN.

Concernant le milieu aquatique, notre AAPPMA a participé ou organisé plusieurs travaux d'entretien de cours d'eau et ruisseaux : poste de pêche lac 7 CV, nettoyage, ramassage de détrit, débroussaillage de plantes invasives (renouée et balsamine), embâcles diverses dans la rivière, etc..... Nous assurons également un suivi des deux empellements de régulation de canal à Breuchotte afin de suivre au mieux la continuité écologique et même refait un des vannages.

Enfin nous avons apporté notre concours à la Fédération lors de pêches d'avant travaux et pêches de sauvetage. Nous avons également organisé les pêches après vidange du Lac des 7 CV supérieur, de l'étang de la Poche avec l'aide des jeunes de la MFR, des journées bien remplies dans la joie et la bonne humeur, avec un rôle de transmission du savoir-faire aux plus jeunes ; les pêches de sauvetage des plans d'eau de la Com-Com des milles étangs, soit 8 vidanges au total pour 2024.

Ce rapide bilan vous permettra de constater que l'AAPPMA du Breuchin et de la Haute Lanterne reste toujours très active. Toutefois, rien ne serait possible sans un fort engagement d'une équipe de bénévoles actifs et compétents. En 2024 plus que jamais tous sont restés mobilisés et attentifs. Sachant que vous connaissez tous la difficulté à recruter des bénévoles, je tiens donc publiquement à leur rendre hommage et à les remercier bien sincèrement. J'en profite pour lancer un appel à tous ceux qui voudraient nous rejoindre pour nous aider à faire vivre notre association, 2024 a vu l'arrivée de Fabien RAGONNET, Samuel HENRY, Kenzo VOMERTI et Benjamin LAMBOLEY un peu de jeunesse fais le plus grand bien il en faudrait d'avantage.

Concernant la pratique de la pêche, le nombre d'adhérents de notre AAPPMA a été baisse en 2024, 939 cartes ont été acquises soit 146 cartes de moins que l'année précédente.

Sur le plan piscicole, l'année 2024 a été marquée par des mortalités de carpes (cyprinidé), les cyanobactéries sont partout nous devons rester vigilants,

Par ailleurs, je voudrais attirer votre attention sur le fait que nous avons constaté plusieurs cas de braconnage pour ne pas dire pillage, sans que les auteurs soient punis, malgré qu'ils aient bien été identifiés et connus. Ces atteintes étant malheureusement susceptibles de se renouveler, je demande aux pêcheurs ou autres personnes de signaler à la gendarmerie ou à la garderie immédiatement les problèmes de ce type tout comme les pollutions.



Concernant 2025, nous allons avoir besoin de tous pour mener à bien nos projets. En effet, durant cette année nous allons maintenir nos actions traditionnelles envers les jeunes et les adultes, poursuivre notre engagement pour la protection du milieu aquatique, faire des vidanges de plans d'eau, toujours d'actualité de mettre en place un parcours NO-KILL et la mise en NO-KILL de l'Ombre Commun sur notre département.

En outre, nous allons continuer à développer un plan d'entretien des berges du Breuchin et ses affluents. Pour le réaliser nous travaillons en collaboration avec la Maison Familiale et Rurale de Aillevillers sur une période de trois ans. Nous y consacrons minimum trois journées par an sur un parcours bien défini qui a pour but de tester la possibilité d'éradication de la renouée... (expérience). Toutefois, je tiens à rappeler que l'entretien incombe aux propriétaires riverains.

Au final, vous constaterez que notre motivation reste entière. Je me dois cependant de vous faire partager nos interrogations concernant l'avenir de nos cours d'eau.

La compétence GEMAPI (Gestion du Milieu Aquatique et de la Prévention des Inondations) est désormais confiée aux Communautés de Communes. Compte tenu de la nouvelle organisation de ces dernières, le territoire de l'AAPPMA est scindé en trois. Il nous semble toutefois plus difficile de travailler avec plusieurs partenaires, nous constatons que le Breuchin est très loin d'être une priorité, rien n'est en vue pour améliorer son parcours ni son entretien.

Je voudrais rappeler que certains déversoirs d'orage, égouts ou surplus de station d'épuration nuisent fortement à nos cours d'eau, mais aussi que le pompage dans la nappe phréatique du Breuchin reste inquiétant. Il faut également souligner que le monde agricole ne respecte pas les plans d'épandage qui lui sont attribués, c'est incompréhensible.

Pour terminer, je renouvelle mes félicitations et remerciements à tous ceux d'entre vous qui s'engagent pour faire vivre notre association et animent les diverses activités. Je n'ose pas les citer de peur d'en oublier. Merci à tous pour votre dévouement, ensemble nous pourrons continuer à faire partager notre passion qui est la pêche de loisir et la protection de son environnement.

De plus l'AAPPMA est fière de compter sur autant d'élus lors de notre AG, en particulier notre nouveau président du conseil départemental Laurent SEGUIN quel honneur, vraiment grand merci à vous tous pour les Ateliers pêche Nature.

Maintenant ayant beaucoup parlé ! Je donne la parole à Monsieur le Maire, ainsi qu'aux élus qui auraient des informations à nous communiquer ou souhaiteraient prendre la parole !

**L'AG 2025 se fera certainement à la salle de Breuchotte en vue du renouvellement du bureau ou de son changement. ?**

Merci de m'avoir écouté.

Je vous invite tous à prendre le verre de l'amitié offert par la municipalité d'ESBOZ-BREST et l'AAPPMA.

### SIBHVO :

- Syndicat Intercommunal du Bassin de la Haute Vallée de l'Ognon

### SIAHVO

- Syndicat Intercommunal d'Aménagement de la Haute Vallée de l'Ognon et le gardien vigilant ...

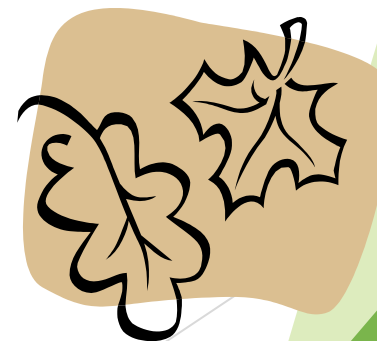
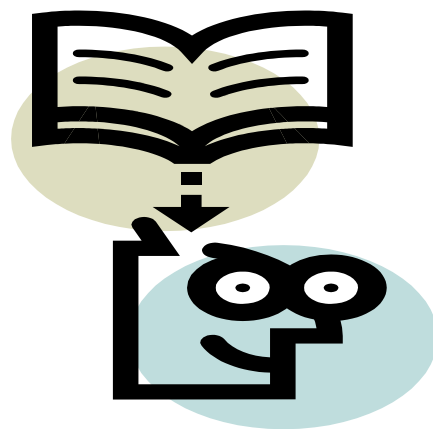
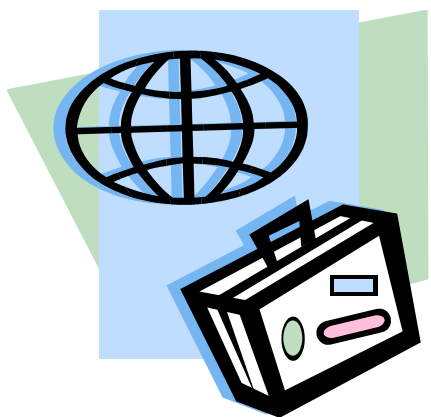
### GEMAPI :

- Gestion du Milieu Aquatique et de la Prévention des Inondations :

### SAGE :

- Schéma d'aménagement et gestion de l'eau (nappe du Breuchin)

# INTERVENTION DE MONSIEUR LE MAIRE et des ÉLUS



CLÔTURE DE L' ASSEMBLÉE

VERRE DE L'AMITIE

